



WEITERE  
ANLEITUNGEN  
UNTER:

[www.rico-design.com/  
anleitungen](http://www.rico-design.com/anleitungen)

Handstrick-Ideen: Kostenlose Anleitung

# CREATIVE BUBBLE KÜRBIS

Tolles Halloween-DIY:  
Kürbis aus Creative Bubble häkeln

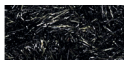


Halloween-Kürbis  
Größe  
ca. 12 x 14 cm

Material  
Creative Bubble  
1 / Farbe 021 (Orange) 100 g  
2 / Farbe 012 (Schwarz) 50 g  
Rico Häkelnadel 4 mm



1



2

#### Grundmuster

##### Relief-Stäbchen

(Relief-Stb werden von hinten/vorne um die M der Vorrunde gehäkelt)  
Feste Maschen

##### Maschenprobe im Grundmuster

16 M und 20 R = 10 x 10 cm

#### Anleitung

##### Kürbis

In Orange 57 LM + 3 Wende-LM anschlagen. Die Wende-LM zählen jeweils als 1. Stb der nächsten R.

1. R: In die 4. LM von der Nadel aus gesehen 1 Stb und weiter in die folgenden LM jeweils 1 Stb häkeln = 58 M.

2. – 15. R: 3 LM [1 vorderes Relief-Stb, 1 hinteres Relief-Stb] 28x, 1 vorderes Relief-Stb = 57 M. Den Faden abschneiden und durch die letzte M ziehen.

##### Stiel

1. Rd: In Schwarz 6 fe M in einen Fadenring häkeln.

In Spiralen weiterhäkeln.

2. Rd: Jede 2. M verdoppeln = 9 M.

3. – 6. Rd: Ohne Zunahmen fe M häkeln.

7. Rd: Jede 3. M verdoppeln = 12 M.

8. Rd: Jede 2. M verdoppeln = 18 M.

9. Rd: Jede 3. M verdoppeln = 24 M.

10. Rd: Jede 4. M verdoppeln = 30 M.

Den Faden abschneiden und durch die letzte M ziehen.

#### Fertigstellung

Die Seiten des Kürbises zusammennähen um einen Schlauch zu formen. An der unteren Kante den Faden durch alle M fädeln und zusammenziehen. Den Mund und die Augen wie abgebildet in Schwarz aufsticken. Mit Garn ausstopfen und einen Faden durch die M an der oberen Kante fädeln und zusammenziehen. Den Stiel mit Garn füllen und oben an den Kürbis nähen.

#### Abkürzungen

abm · abmaschen  
cm · Zentimeter  
fe · feste  
g · Gramm  
li · links  
M · Masche  
mm · Millimeter  
R · Reihe  
Rd · Runde  
re · rechts  
str · stricken  
zus · zusammen



Rico Design Creative Bubble



383208.001	383208.013	383208.002	383208.003	383208.004
383208.020	383208.017	383208.005	383208.021	383208.006
383208.018	383208.007	383208.024	383208.008	383208.009
383208.019	383208.023	383208.010	383208.022	383208.011
383208.012	383208.014	383208.015	383208.025	383208.026
383208.027	383208.028			