
**RICO
HÄKEL
IDEEN**

Creative Bubble



Spühlschwamm

SPÜHLSCHWAMM

CREATIVE BUBBLE



SPÜHLSCHWAMM

GRÖSSE

12 x 12 cm

MATERIAL

Häkelnadel 4 mm

Creative Bubble

Variante 1

1 / Farbe 029 (Vanille) 50 g

Variante 2

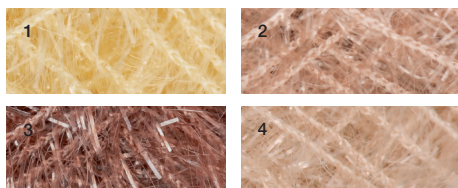
2 / Farbe 032 (Nude) 50 g

Variante 3

3 / Farbe 022 (Braun) 50 g

Variante 4

4 / Farbe 031 (Sand) 50 g



GRUNDMUSTER

WAFFELMUSTER

(MASCHENZAHL TEILBAR DURCH 8 + 2)

Basis-R (Rückseite): Stb häkeln.

1. R: 2 LM für das 1. Stb, die 1. M übergehen,
*1 RStbv in jede der folgenden 4 M, 1 RStbh in jede der
folgenden 4 M; ab * fortl. wdh., enden mit
1 RStbv in jede der folgenden 4 M, 1 Stb in die Wende-
LM, die Arbeit wenden.

2. R: Wie die 1. R arb.

3. R: 2 LM für das 1. Stb, die 1. M übergehen,
*1 RStbh in jede der folgenden 4 M, 1 RStbv in jede der
folgenden 4 M; ab * fortl. wdh., enden mit
1 RStbh in jede der folgenden 4 M, 1 Stb in die Wende-
LM, die Arbeit wenden.

4. R: Wie die 3. R arb.

Die 1. – 4. R fortl. wdh.

MASCHENPROBE IM GRUNDMUSTER

18 RStb und 10 R = 10 x 10 cm

ANLEITUNG

22 LM + 2 Wende-LM anschlagen und im Grundmuster
arb.

In einer Höhe von ca. 12 cm (= 12 R) die Arbeit beenden.

FERTIGSTELLUNG

Am Ende der letzten R für den Aufhänger 12 LM arbeiten
und den Aufhänger mit 1 fe M am Schwamm fixieren.

Alle Fäden vernähen. Anfeuchten, in Form ziehen und
trocknen lassen.

ABKÜRZUNGEN

abk · abketten

abn · abnehmen

abh · abheben

arb · arbeiten

beg · beginnen

bzw · beziehungsweise

cm · Zentimeter

fortl · fortlaufend

g · Gramm

Hinr · Hinreihe

li · linke, links

M · Masche

mm · Millimeter

R · Reihe

re · rechte, rechts

Rd · Runde

restl · restlichen

RM · Randmasche

Rückr · Rückreihe

str · stricken

überz · überzogen

verschr · verschränkt

wdh · wiederholen

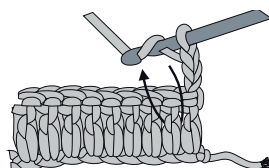
zun · zunehmen

zusstr · zusammen stricken

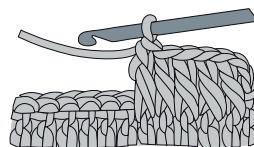


STEP-BY-STEP-ZEICHUNG

RELIEFSTÄBCHEN VON VORNE

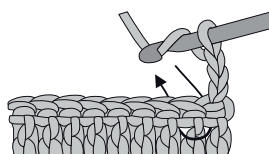


Schritt 1

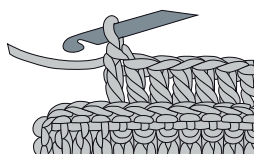


Schritt 2

RELIEFSTÄBCHEN VON HINTEN



Schritt 1



Schritt 2