



ANLEITUNGEN UND DIY-  
INSPIRATIONEN UNTER  
[rico-design.com/anleitungen](https://rico-design.com/anleitungen)



Kostenlose Nähanleitung

# LIEBLINGSTEIL MIT HOT FOIL PUNKTEN

Kinderkleid aus Krinkelmusslin mit liebevollen Kräuseldetails, süßen Flügelärmeln  
und farblich passenden Hot Foil Punkten nähen

# UND SO WIRD'S GEMACHT



**Größe**  
110 / 116

**Material**

75 cm Rico Design Krinkelmusselin Sakura Sakura  
rauchblau, hot foil, 209033  
1 Knopf, Rico Design Knöpfe-Mix transparent, Ø 9 mm  
91060.03.03

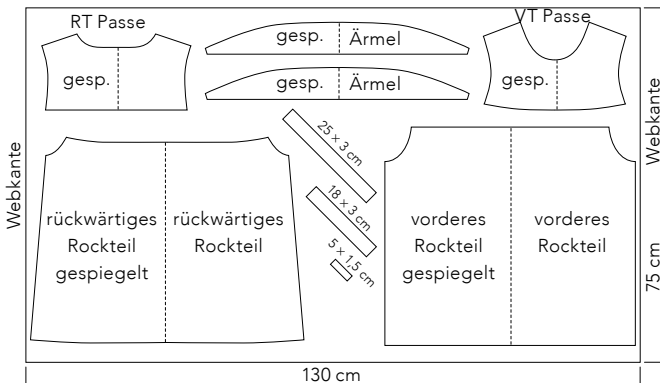
**zuschneiden**

- 1x vordere Passe
- 1x rückwärtige Passe
- 1x vorderes Rockteil
- 1x rückwärtiges Rockteil
- 1x Schrägstreifen 25 x 3 cm als Beleg für den Hals-  
ausschnitt
- 1x Schrägstreifen 18 x 3 cm (Schlitz im RT)
- 1x Schrägstreifen 1,5 x 5 cm als Schlaufe für Knopf-  
verschluss
- 2x Ärmel

**Nähanleitung**

1. Den Stoff laut Zuschnittplan zuschneiden. Markie-  
rungslinien übertragen.

**Kinderkleid inkl. 1 cm Nahtzugabe**





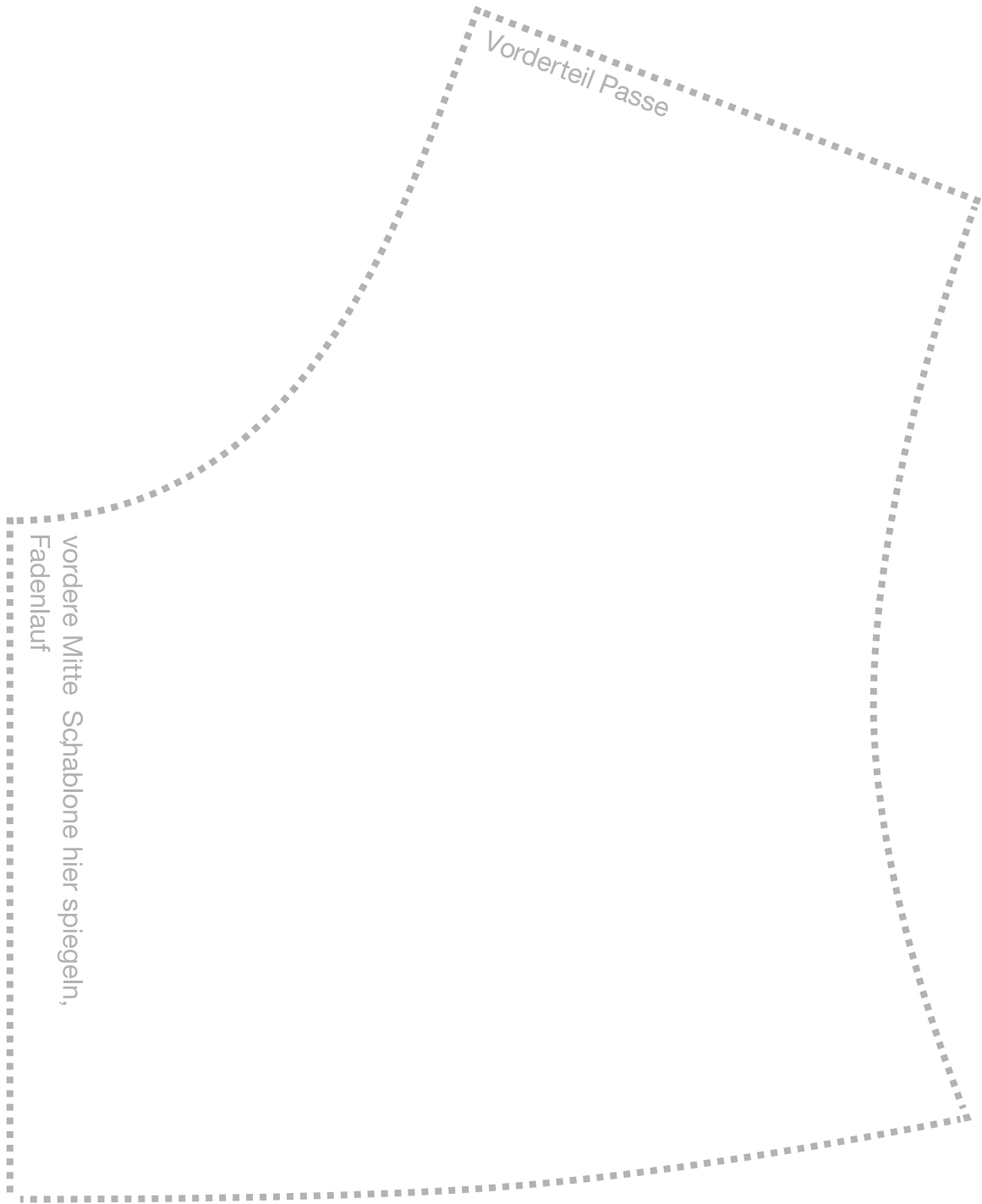
2. In der rückwärtigen Passe den Schlitz laut Markierung einschneiden. Mit Schrägband einfassen (s. Nähgrundlagen). Schulternähte versäubern. Vordere Passe r. a. r. auf die rückwärtige Passe legen, Schulternähte schließen, Nahtzugaben auseinanderbügeln. Rockansatznähte einkräuseln, r. a. r. an die Passen stecken, Kräuselweite gleichmäßig verteilen und annähen. Nahtzugabe zusammengefasst versäubern und zur Passe bügeln. Auf der rechten Seite der Passenteile 2 mm breit absteppen.

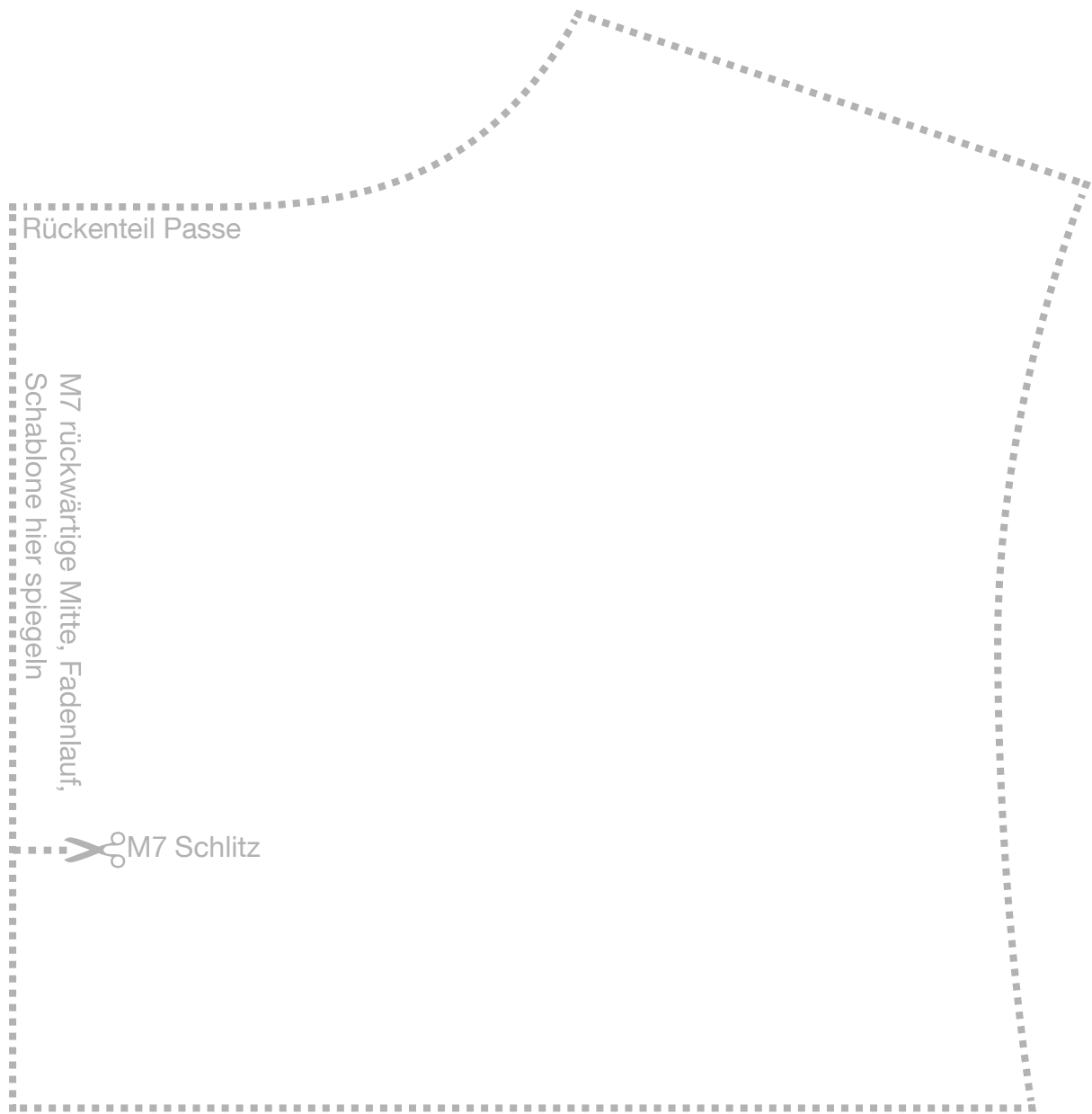


3. Ärmelansatznähte einkräuseln und laut Markierung in die Armausschnitte heften. Ärmelansatznähte schließen, die Nahtzugabe zusammengefasst versäubern und zum Vorderteil/Rückenteil bügeln, von rechts 2 mm breit absteppen. Ärmelsäume etwas ausfransen. Seiten- u. Ärmelnähte r. a. r. legen und in einem Durchgang schließen, Nahtzugabe zusammengefasst versäubern und zum Rückenteil bügeln. Saumkante 1 cm + 2 cm umbügeln, feststeppen.

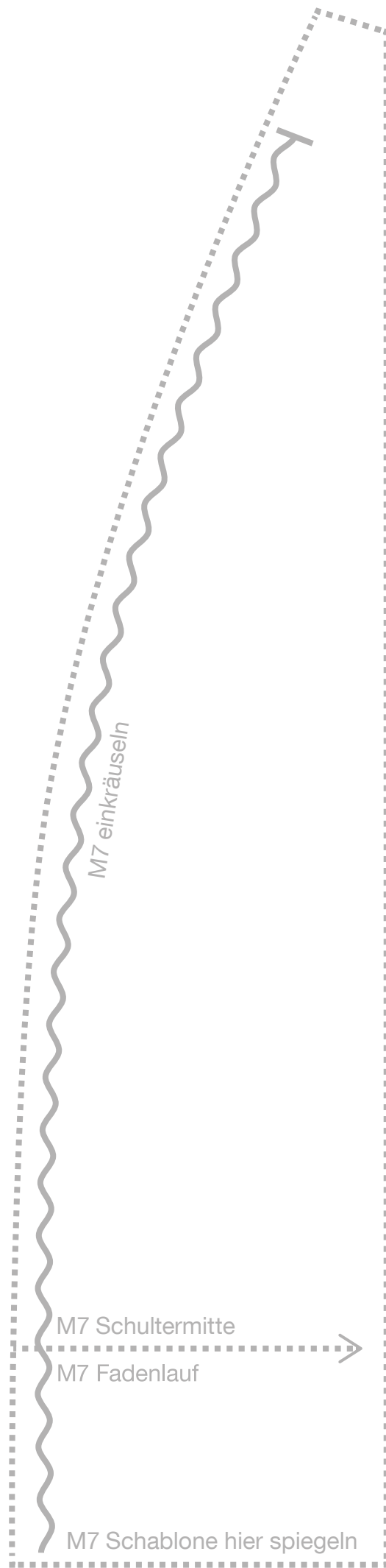


4. Bei allen Schrägstreifen die langen Außenkanten jeweils zur Mitte, dann auf die Hälfte bügeln. Das längste Schrägband r. a. r. auf den Halsausschnitt heften, am Anfang und Ende jeweils 1 cm überstehen lassen und mit 1 cm Nahtzugabe annähen. Rundung einschneiden. Als Knopfverschluss das kürzeste Bändchen zur Schlaufe legen und laut Markierungen am hinteren Halsausschnitt festheften. Nahtzugabe vom Halsausschnitt in das Schrägband bügeln, die Ansatznaht auf dem Streifen 2 mm breit flachsteppen. Streifen um die Nahtzugabe legen und so umbügeln, dass der Streifen innen liegt, dabei am Anfang und Ende den Streifen 1 cm einschlagen. Halsausschnitt füßchenbreit absteppen, dabei das Bändchen mit befestigen. Knopf annähen.



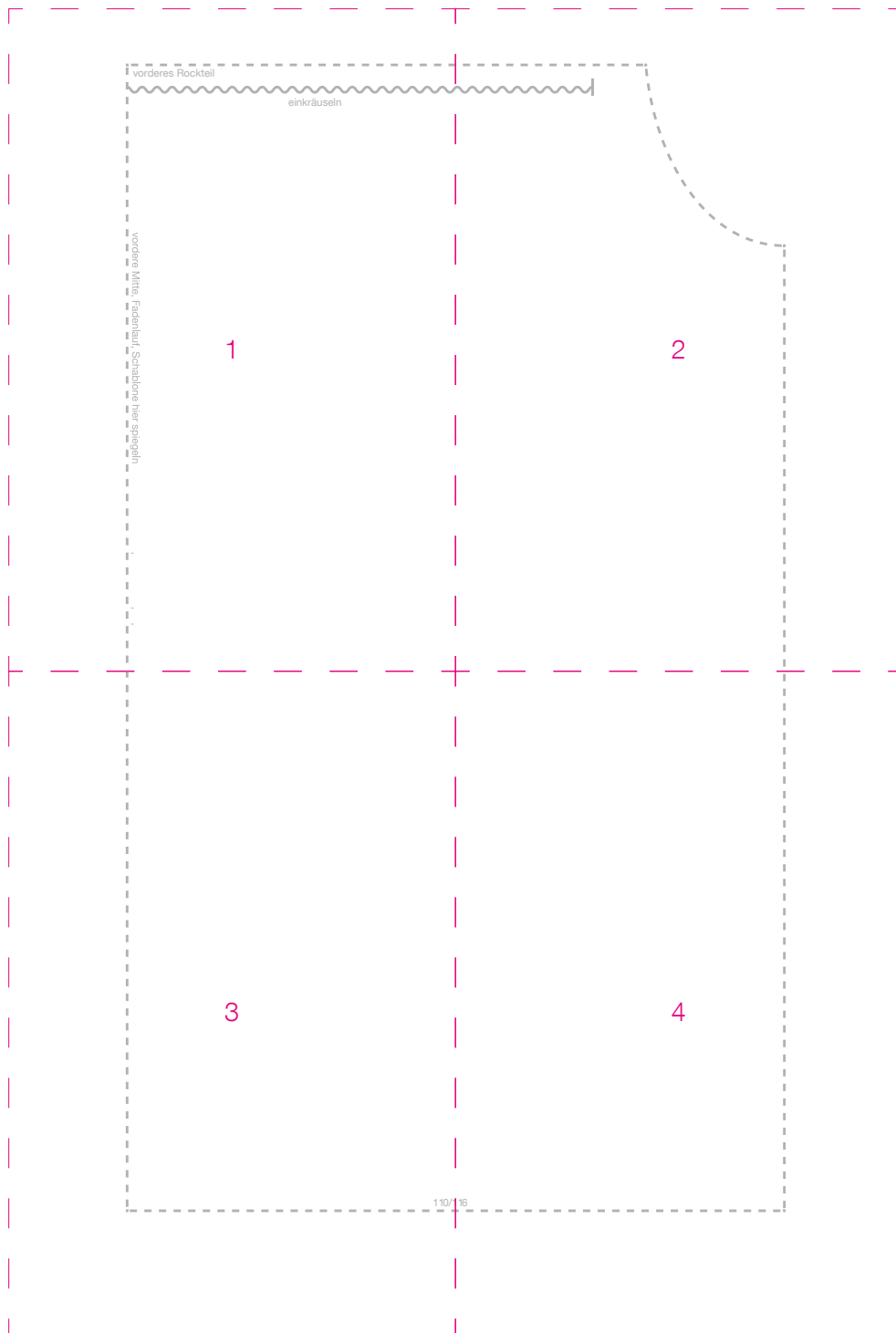


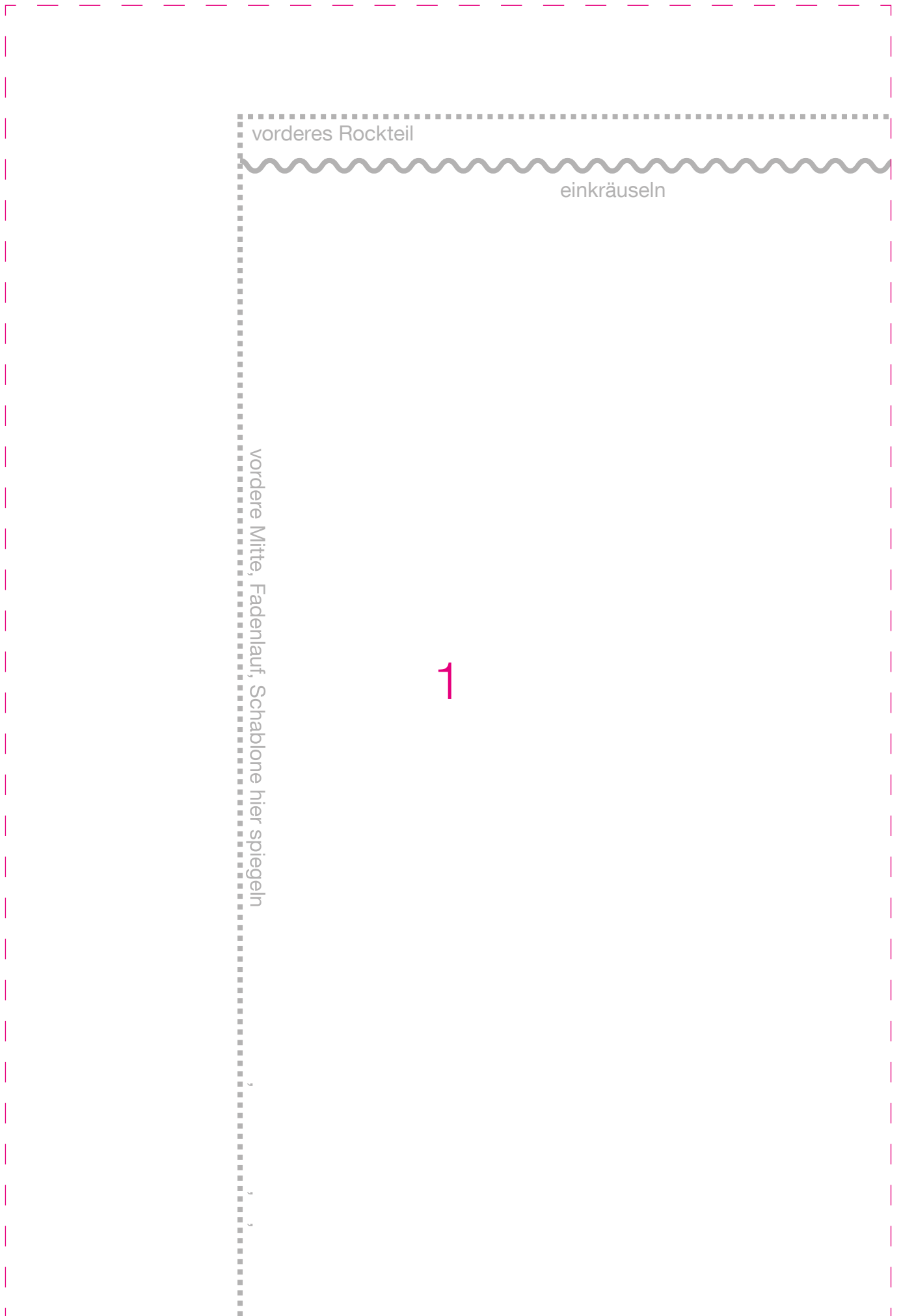
Ärmel





# Vorderes Rockteil



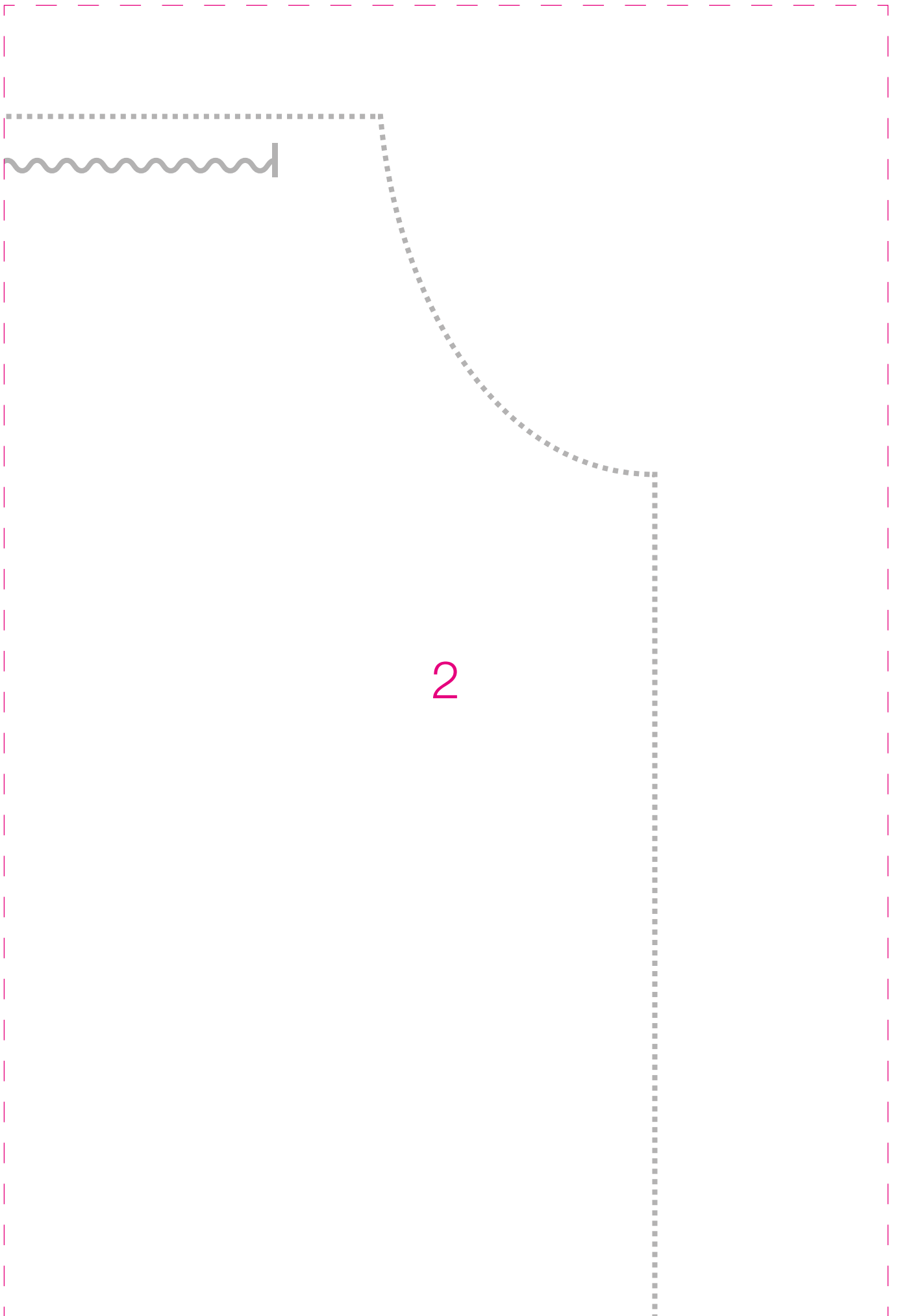


vorderes Rockteil

einkräuseln

vordere Mitte, Fadenlauf, Schablone hier spiegeln

1

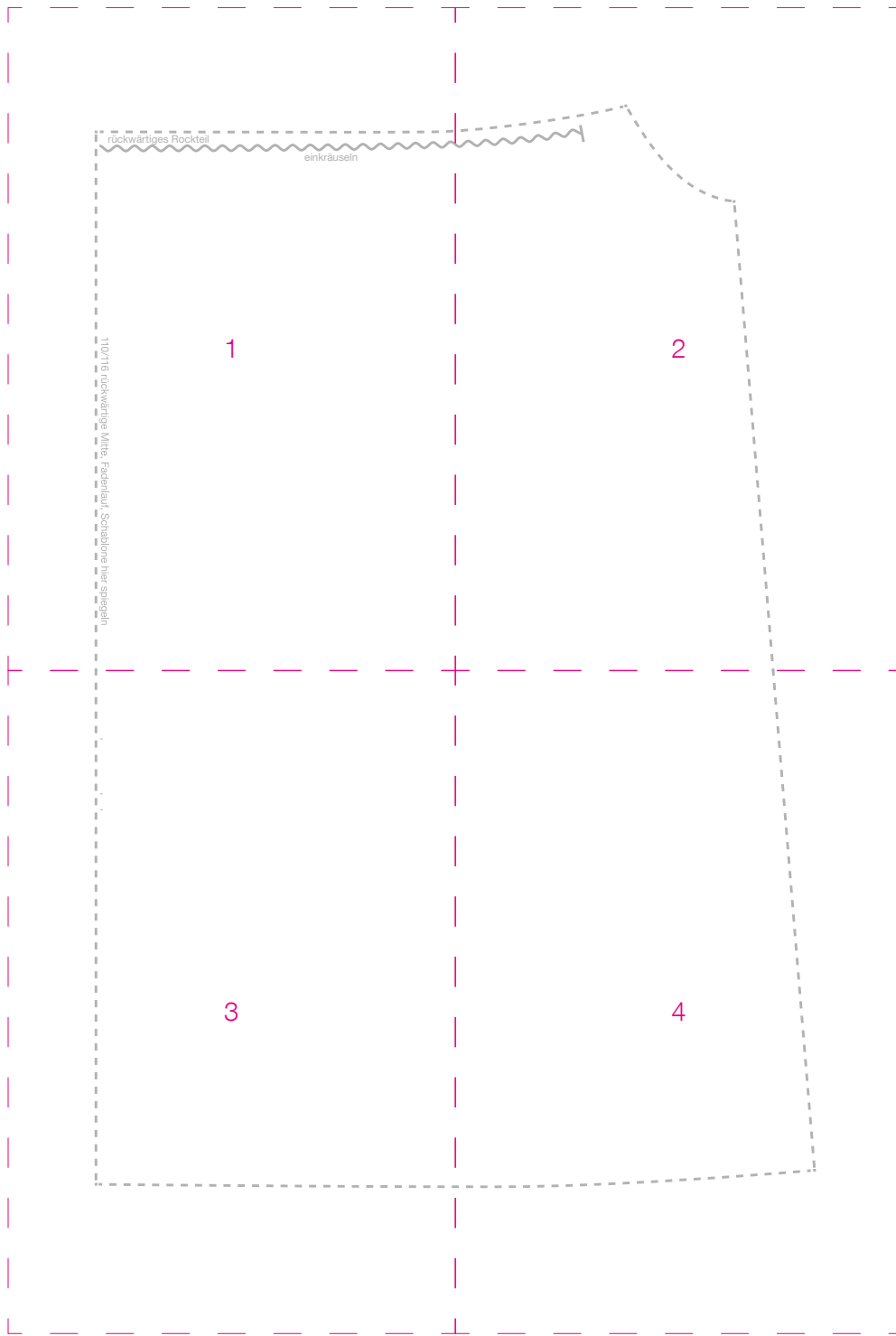


3

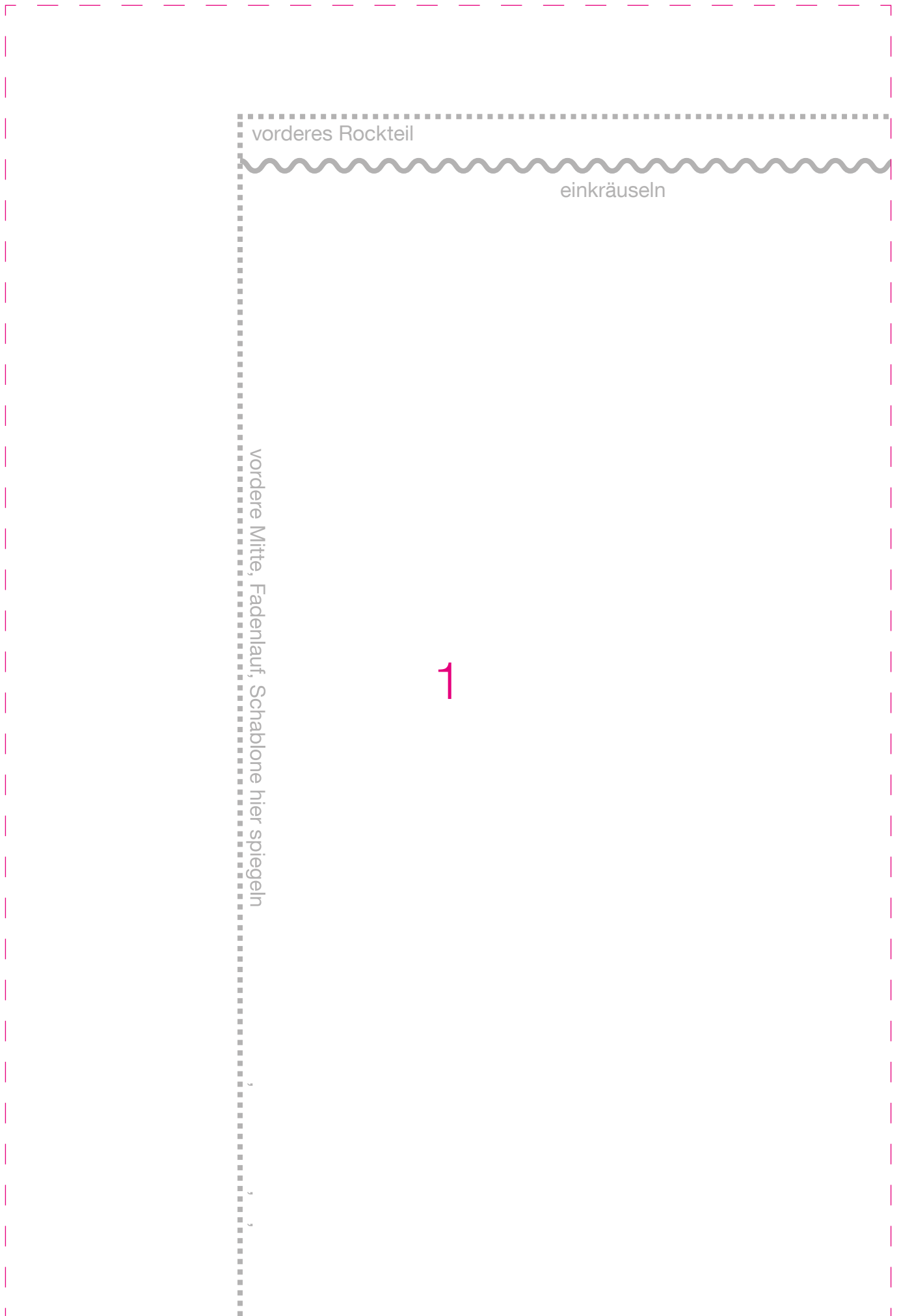
4

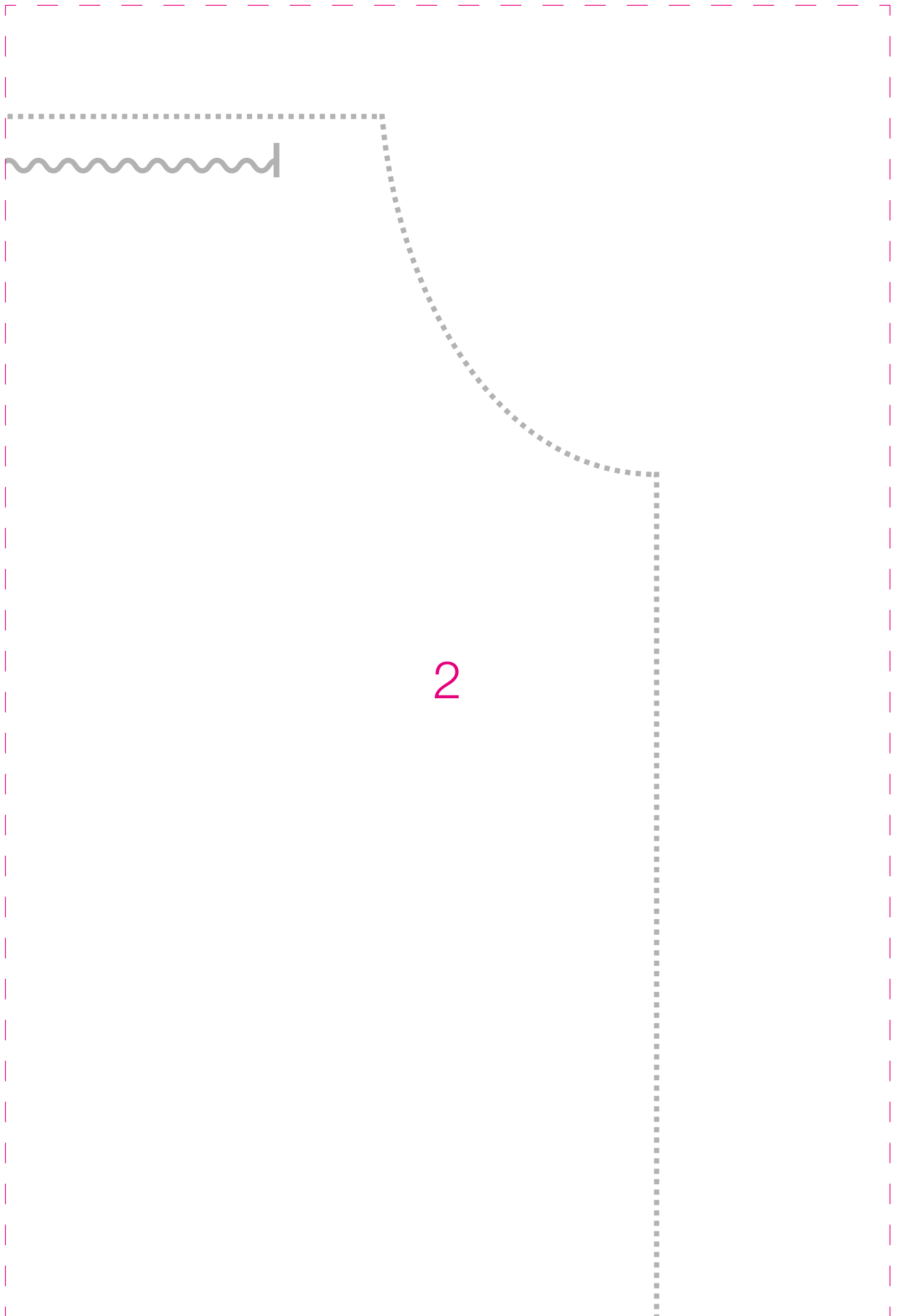
16

# Rückwärtiges Rockteil



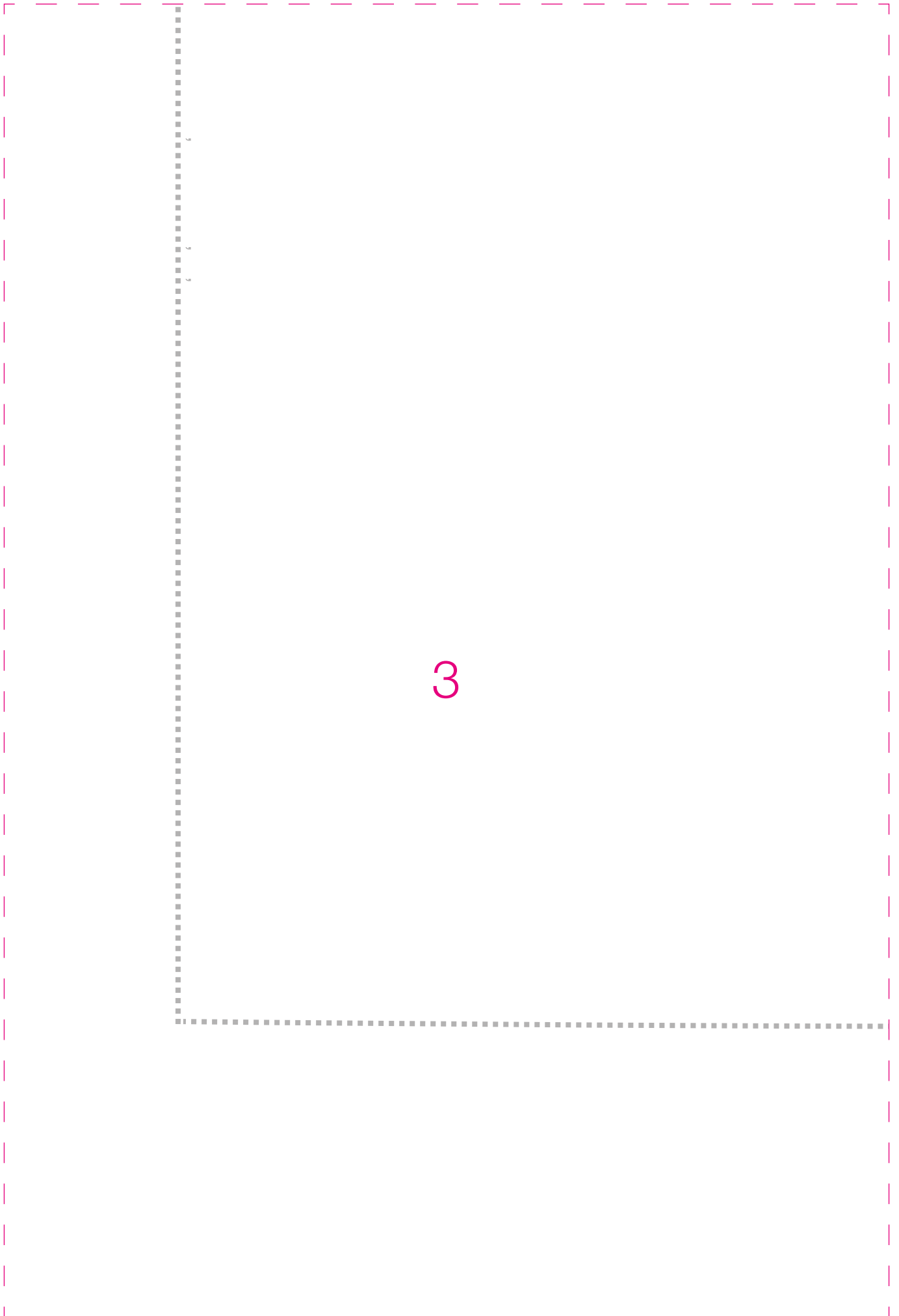
# Rückwärtiges Rockteil



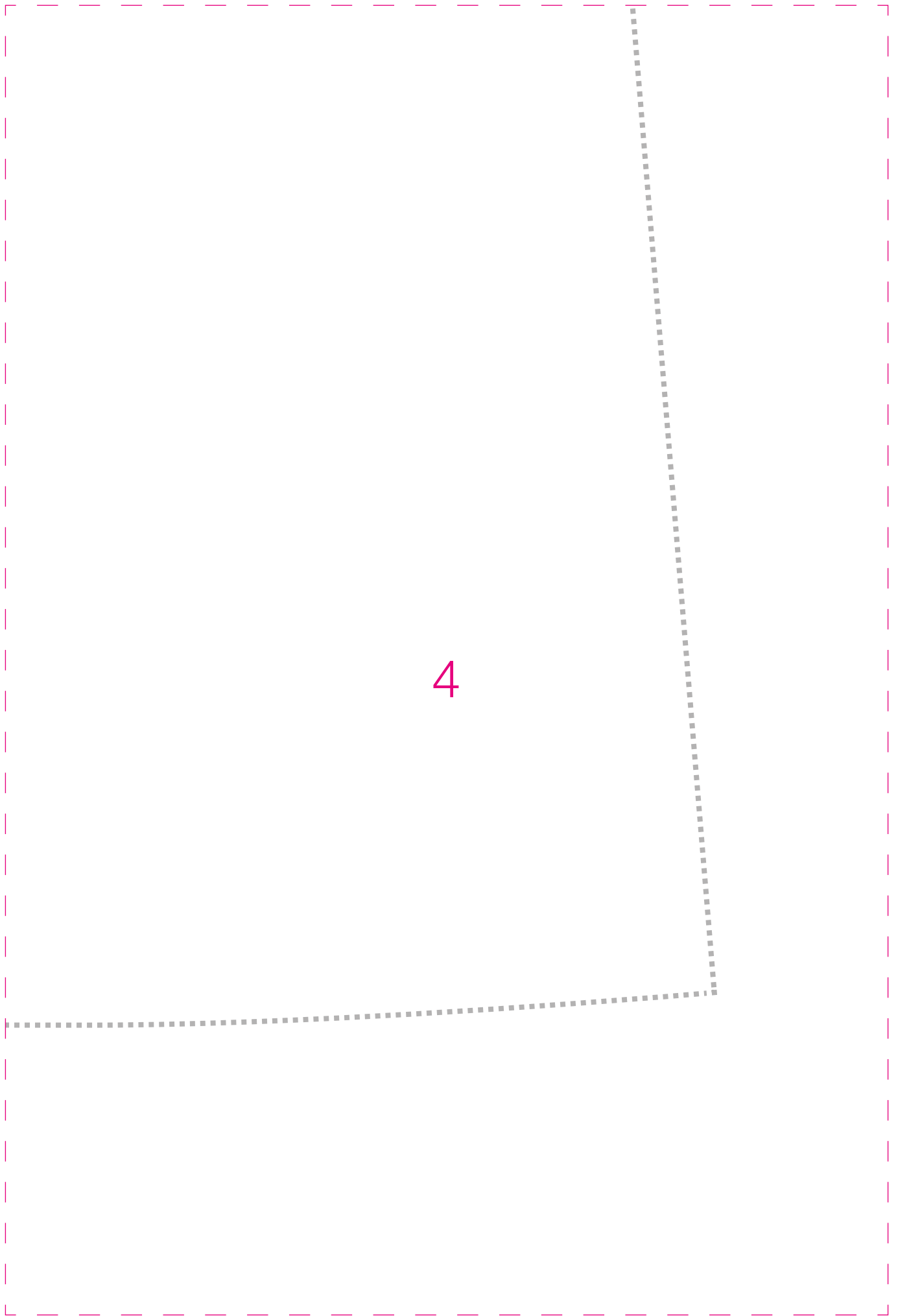


2





3



4