



WEITERE
ANLEITUNGEN
UNTER:

[www.rico-design.com/
anleitungen](http://www.rico-design.com/anleitungen)

Kostenlose Strickanleitung

STYLISHEN ÄRMELSCHAL MIT FARBVERLAUF

Praktisch und gemütlich: Modernen Ärmelschal mit
Farbverlauf aus Creative Cotton Dégradé stricken



UND SO WIRD'S GEMACHT:

Ärmelschal

Größe

Onesize

Material

Stricknadeln 3,5 mm
Creative Cotton Dégradé
1 / Farbe 004 (Petrol) 200 g

Grundmuster

Kraus rechts

Hinreihe und Rückreihe: Re M str.

Maschenprobe im Grundmuster

25 M und 40 R = 10 x 10 cm

Anleitung

125 M anschlagen und im Grundmuster str. In einer Gesamthöhe von ca. 98 cm bzw. am Ende des Knäuels alle Maschen abketten.

Fertigstellung

Alle Fäden vernähen. Den Schal laut Größenangaben spannen und anfeuchten, trocknen lassen. Dann das Strickstück zur Hälfte legen (die Kante mit den Randmaschen aufeinander legen) und jeweils über ca. 20 cm schließen. Die verbleibende Öffnung ergibt die Armausschnitte.

Abkürzungen

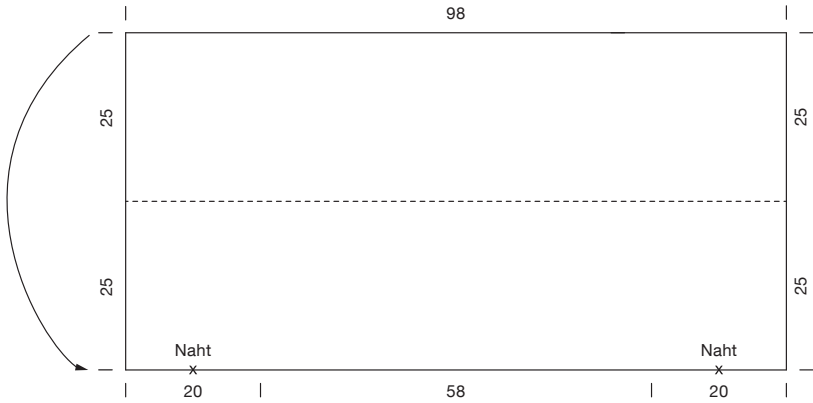
cm · Zentimeter

M · Masche

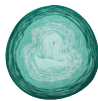
R · Reihe

re · rechts

str · stricken



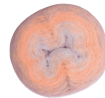
Creative Cotton Dégradé



383225.007



383225.003



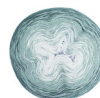
383225.002



383225.004



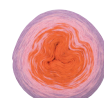
383225.001



383225.005



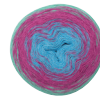
383225.008



383225.009



383225.006



383225.010

Diese und viele weitere Anleitungen finden Sie online unter: www.rico-design.com/anleitungen