



ANLEITUNGEN UND DIY-
INSPIRATIONEN UNTER
rico-design.com/anleitungen



Kostenlose Nähanleitung

STYLISH DURCH DEN SOMMER

Trendigen Fischerhut aus Canvasstoff nähen

UND SO WIRD'S GEMACHT



Größe

ca. 56cm Umfang

Material

36 cm Rico Design Canvas, Erdbeeren, blau, 249062
130 cm Rico Design Schrägband hellrosa, 18784.00.0

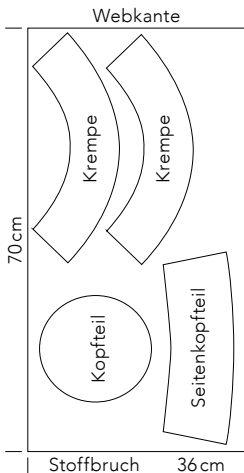
Zuschnitt

4 x Krempe
2 x Seitenkopfteil
1 x Kopfteil

Nähanleitung

1. Den Stoff laut Zuschnittplan zuschneiden. Die Markierungslinien übertragen.

Zuschnittplan



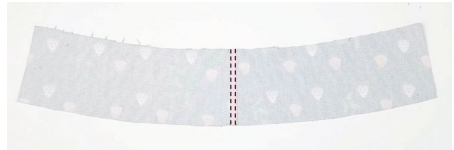
2. Die Seitennähte der Krempe r. a. r. legen, mit 1 cm Nahtzugabe zusammennähen, sodass ein Kreis entsteht, Nahtzugabe auseinanderbügeln.



3. Beide Kreise r. a. r. legen und an der unteren Kante verstärken. Nahtzugabe auf 0,5 cm zurückschneiden und feststeppen.



4. Die Krempe auf rechts wenden, die Außenkante so bügeln, dass die Naht im Bruch liegt. Die Krempe, beginnend an der Außenkante, gleichmäßig mit einem Abstand von je ca. 0,7cm rundherum absteppen.



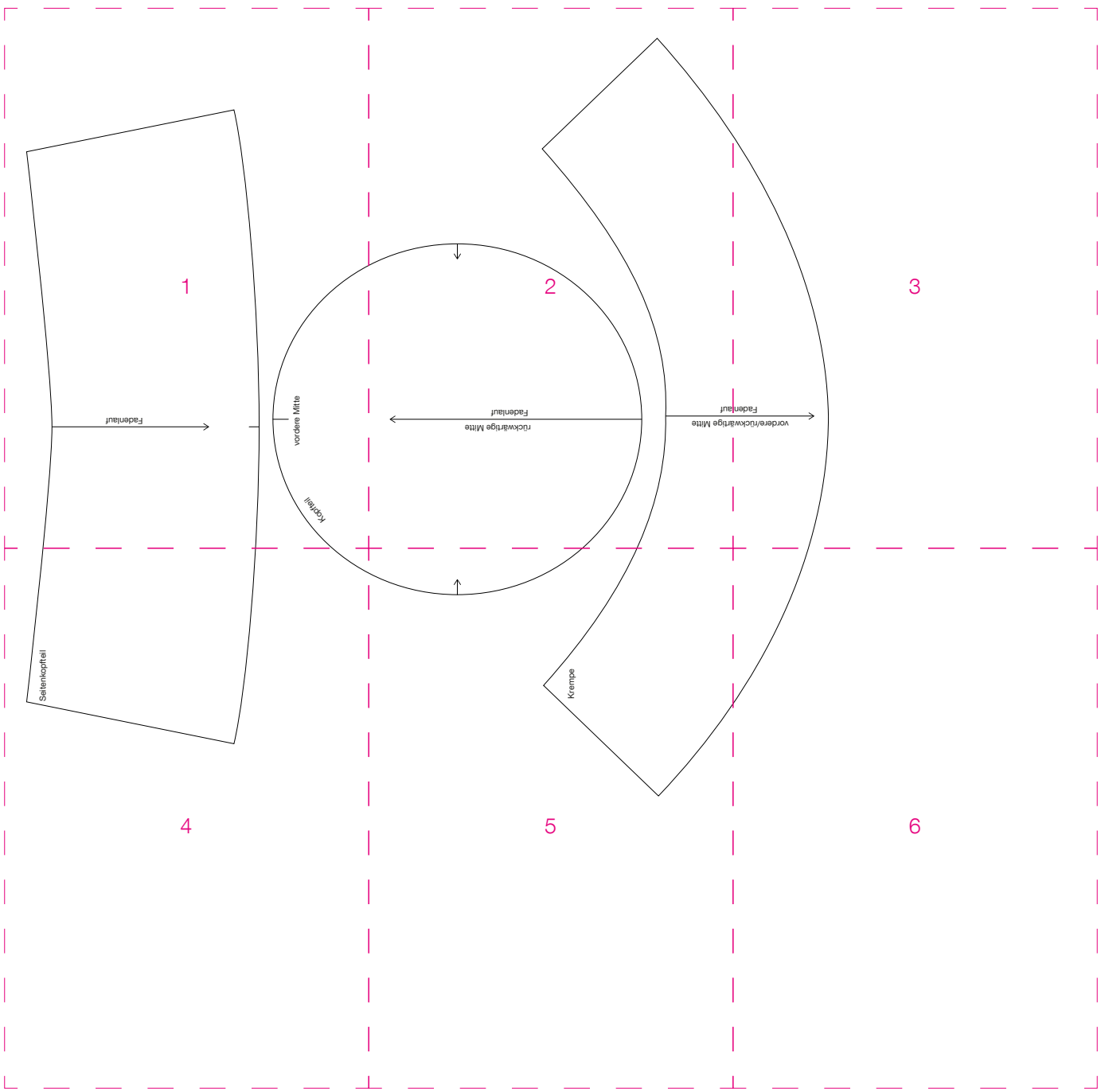
5. Die Seitennähte des Seitenkopfteils r. a. r. legen und zusammennähen. Nahtzugabe mit Schrägband einfassen (s. Nähgrundlagen), zu einer Seite bügeln und feststeppen.

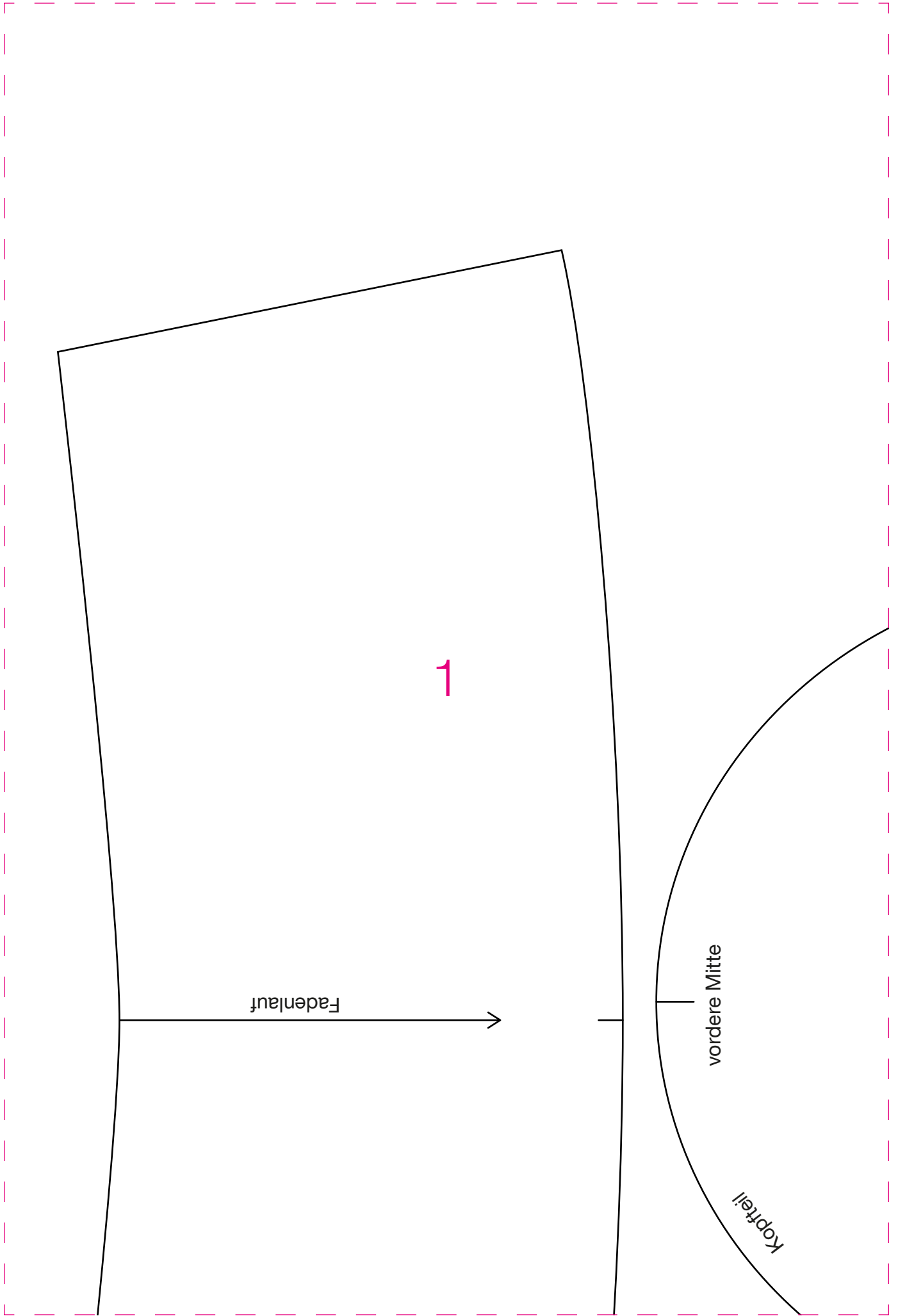


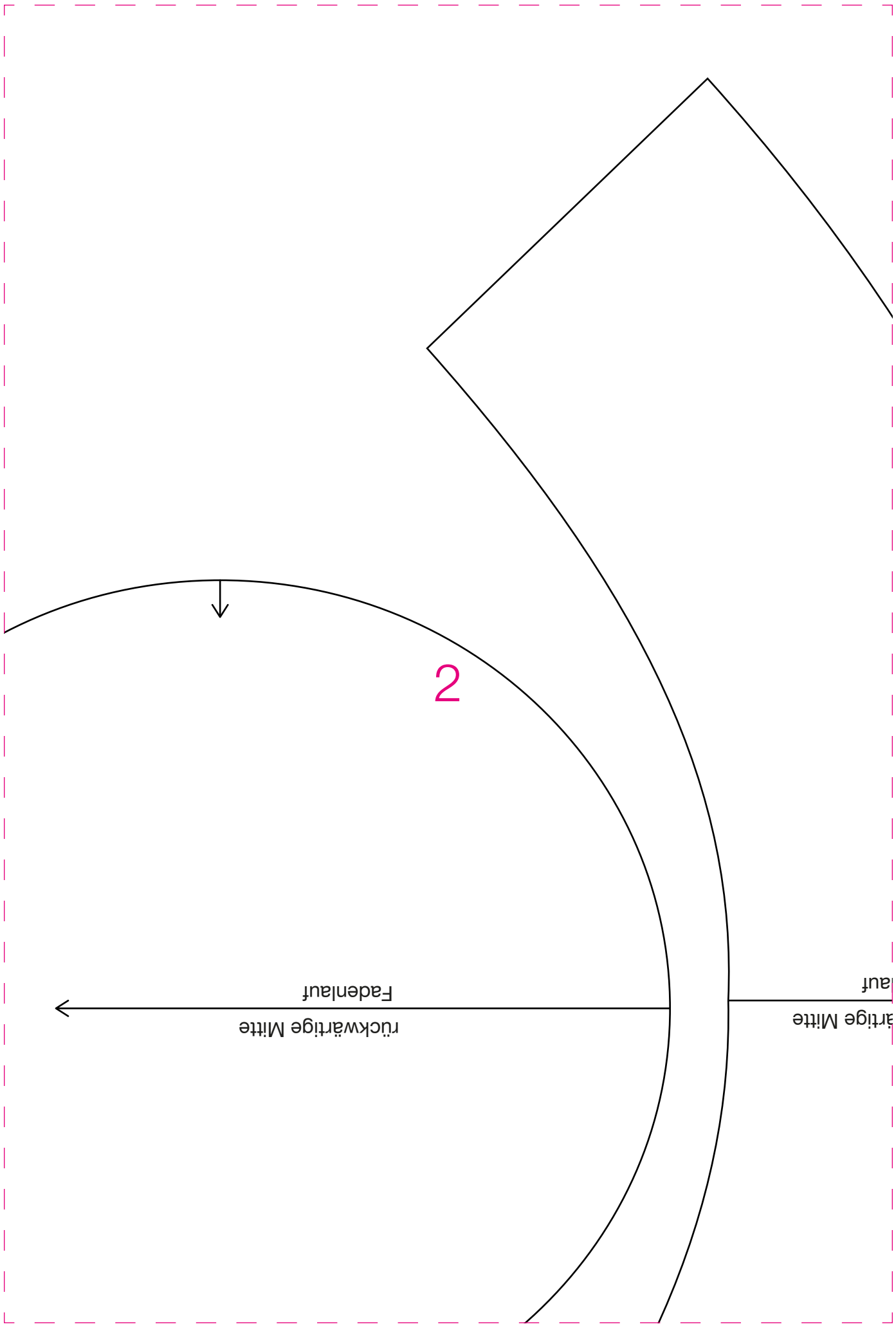
6. Das Kopfteil laut Markierungen r. a. r. auf das Seitenkopfteil heften und feststeppen. Die Nahtzugabe mit Schrägband einfassen, zum Seitenkopfteil bügeln und mit 0,5cm Abstand feststeppen.

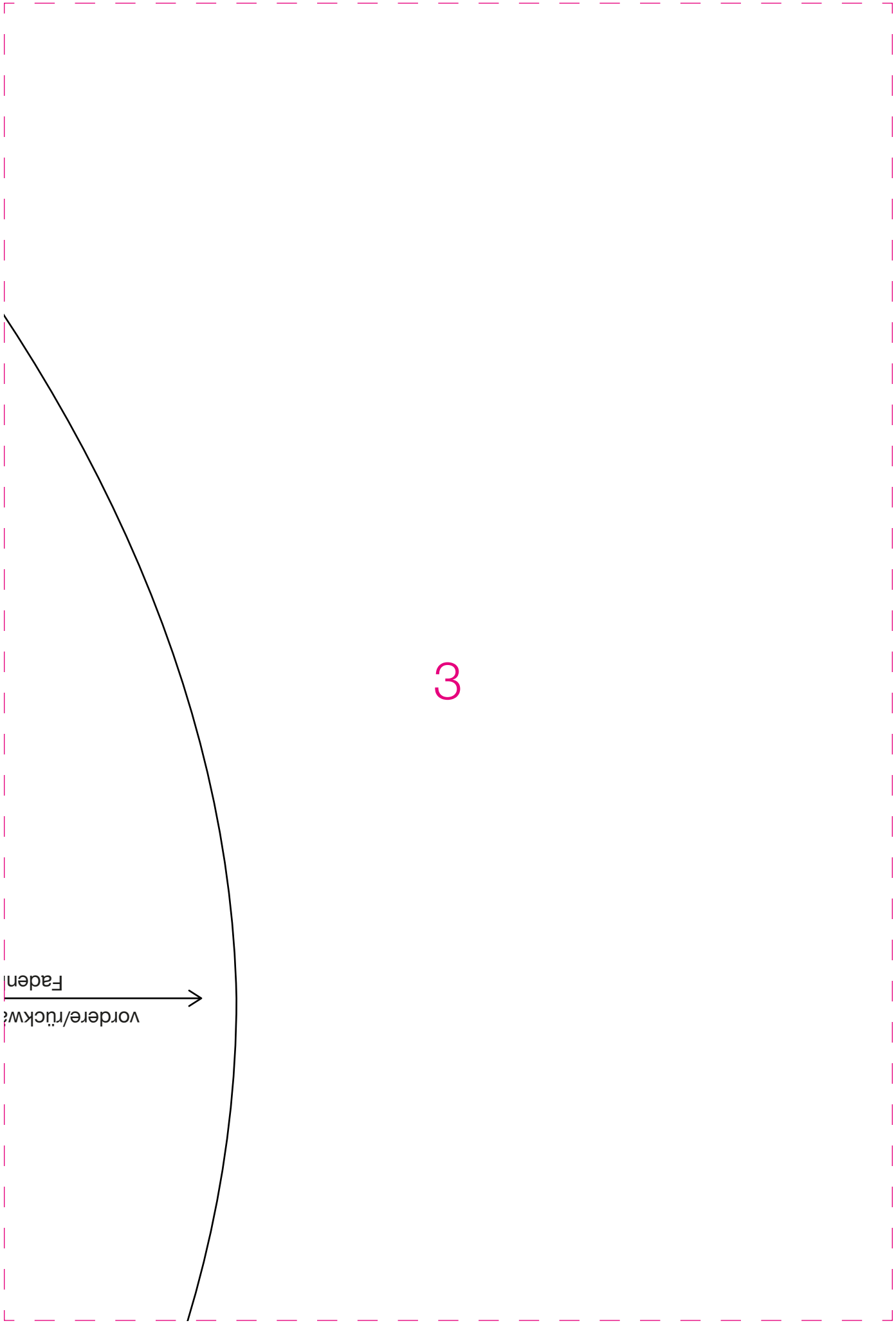


7. Die Krempe laut Markierung r. a. r. auf das Seitenkopfteil heften und ebenso verarbeiten. Nahtzugabe nach oben in die Seitenteile bügeln.





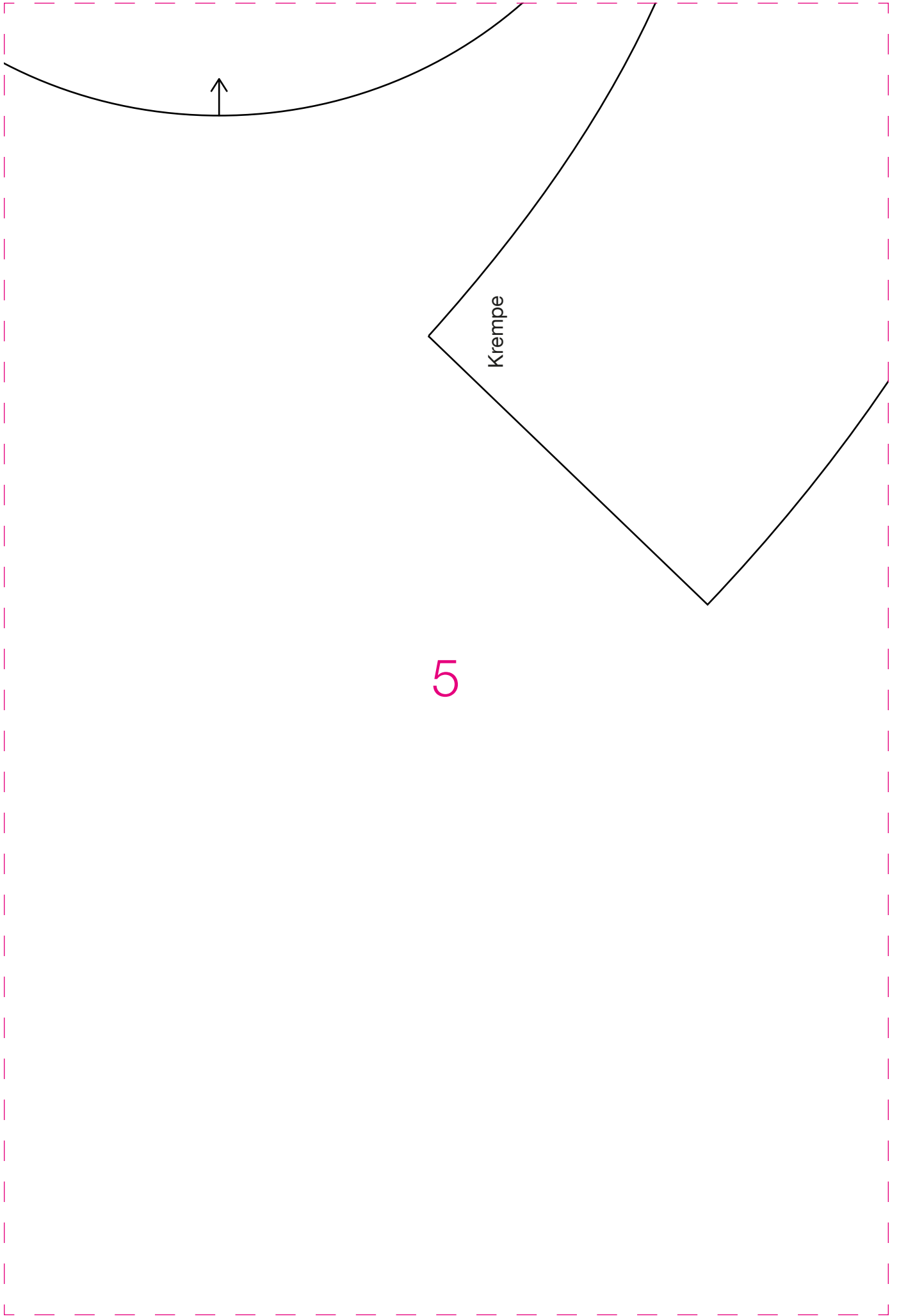




3

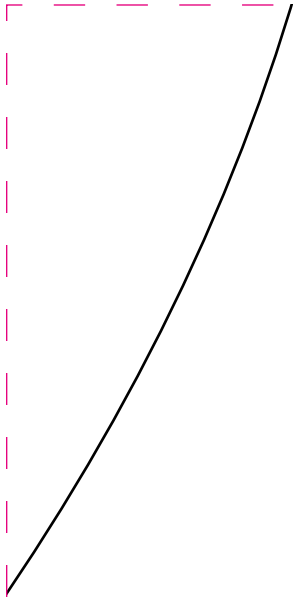
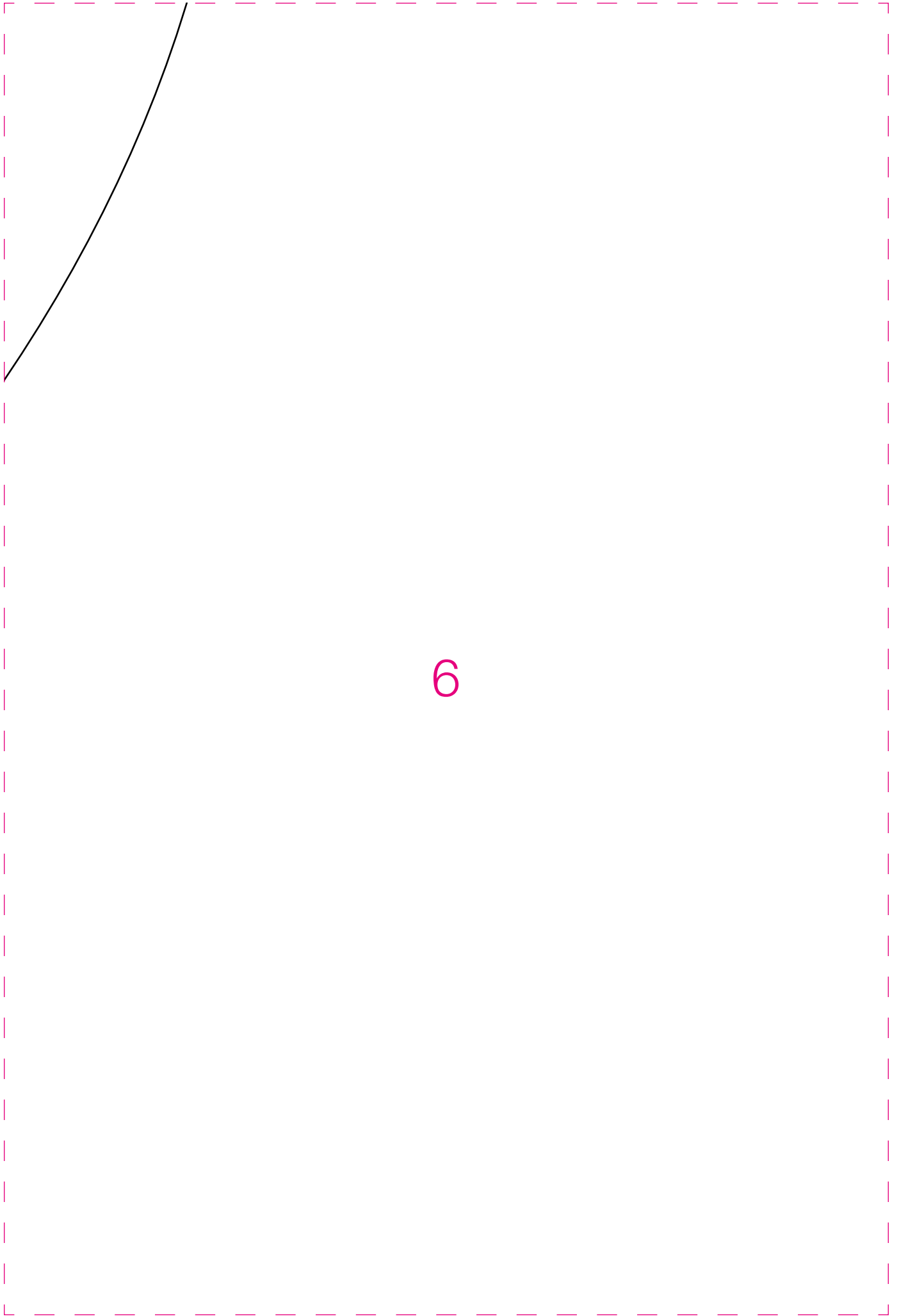
Faden
vordere/rückw?

Seitenkopfteil



Krempe

5



6