



ANLEITUNGEN UND DIY-
INSPIRATIONEN UNTER
rico-design.com/anleitungen



Kostenlose Nähanleitung

PRAKTISCHER BEGLEITER FÜR DEN ALLTAG!

Kosmetiktasche aus Baumwollpopelin in Halbmondform nähen

UND SO WIRD'S GEMACHT

Größe

25 x 19 cm

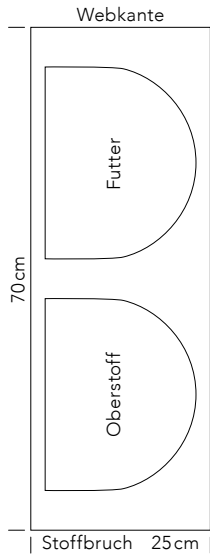
Material

25 cm Rico Design Baumwollpopelin Knospen, blau, 249052
 25 cm Volumenvlies (bei 90 cm Breite)
 30 cm Reißverschluss, neongrün
 Alle Materialien von Rico Design.

Zuschnitt

2 x Oberstoff
 2 x Futter
 2 x Volumenvlies Oberstoff

Zuschnittplan



Nähanleitung

1. Den Stoff laut Zuschnittplan zuschneiden. Volumenvlies auf die linke Seite des Oberstoffes aufbügeln.



2. Den geschlossenen Reißverschluss r. a. r. an die obere Kante des Etuis platzieren und erst auf einer Reißverschlussseite fübchenbreit festnähen. Am Anfang und Ende jeweils 1 cm offenlassen – nicht festnähen.



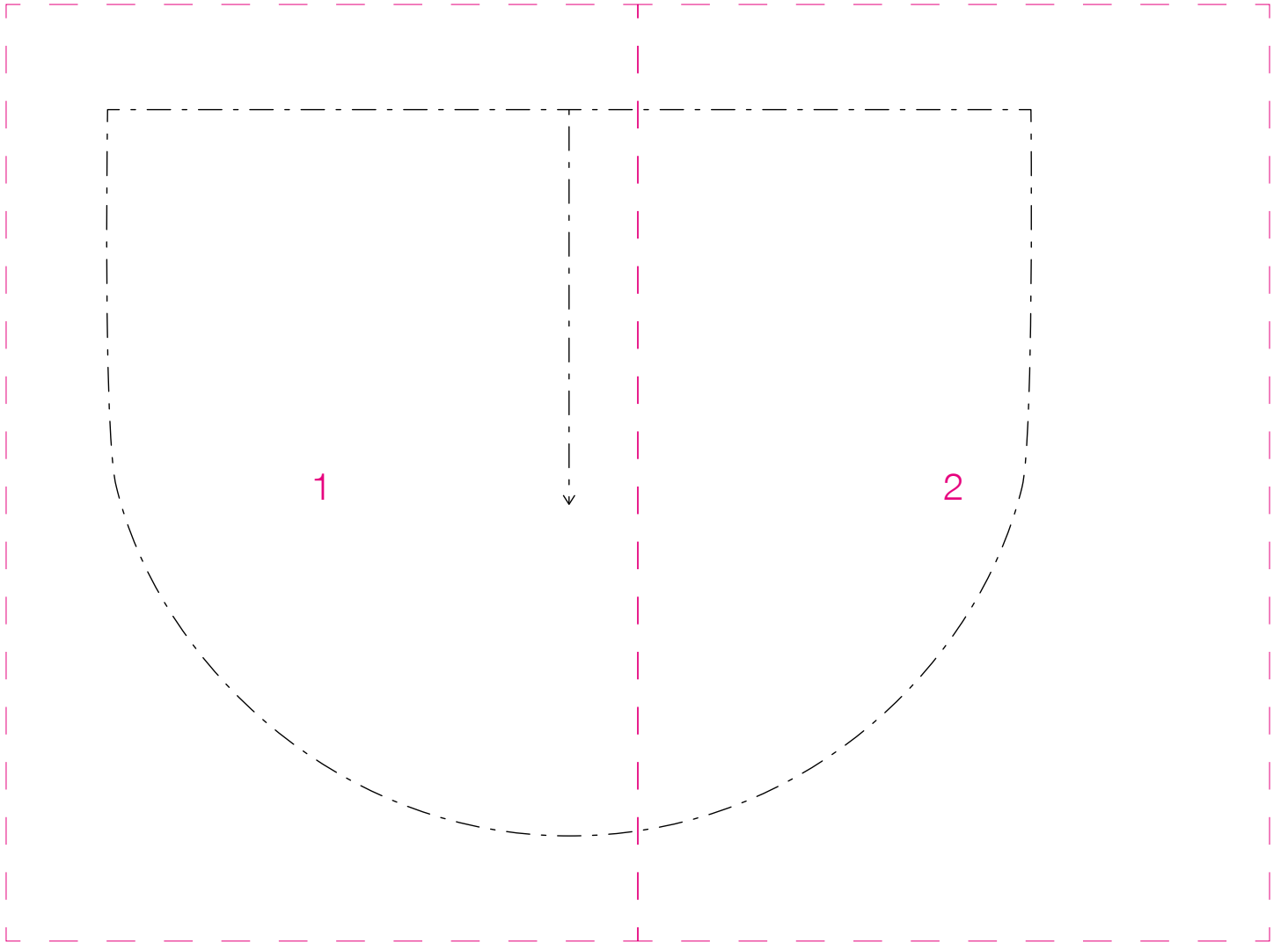
3. Das Futter r. a. r. auf den Oberstoff legen – der RV liegt dazwischen – und mit 1 cm festnähen. Hier ebenfalls am Anfang und Ende 1 cm offenlassen.

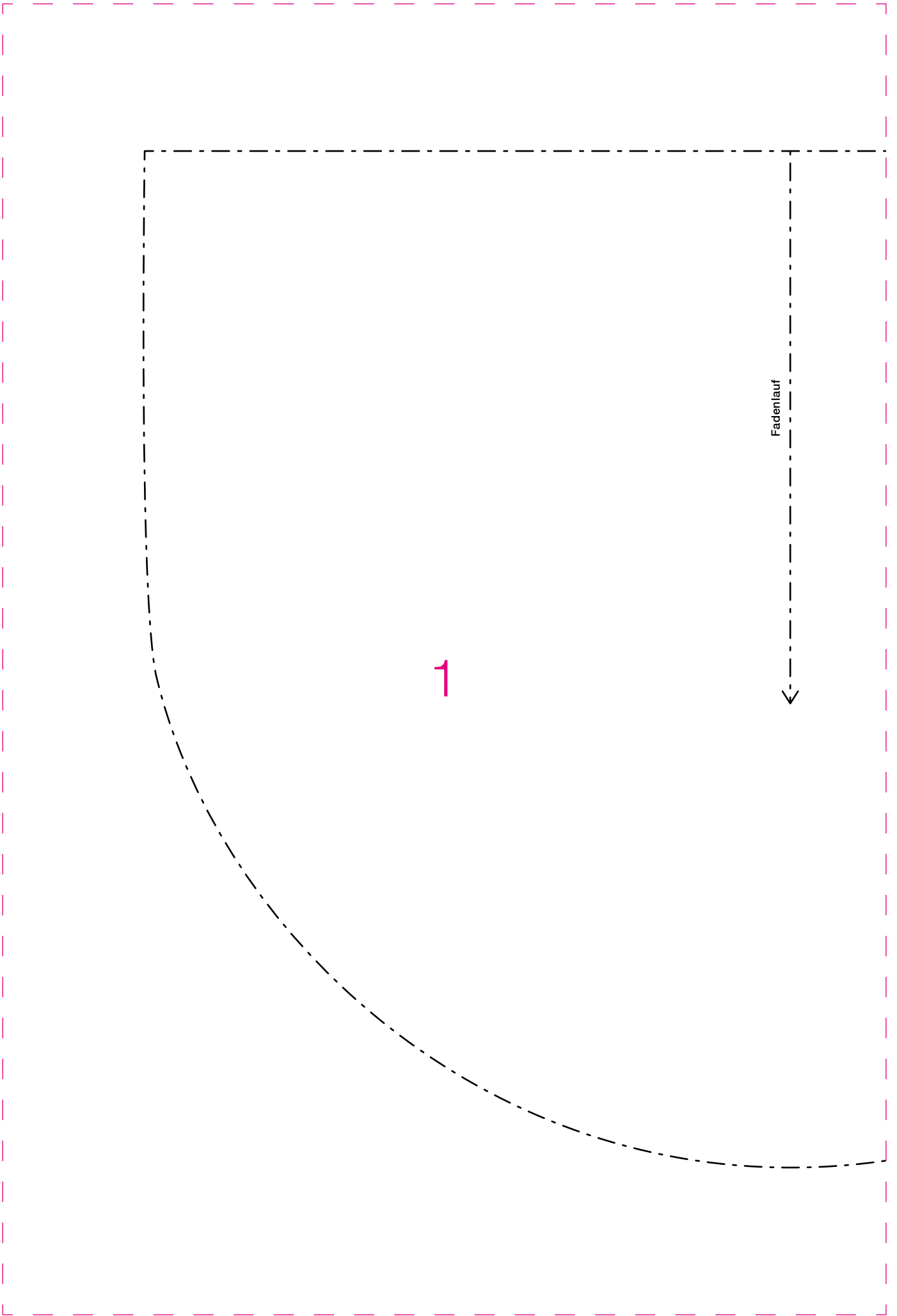


4. Ansatznaht 2 mm breit flachsteppen. Darauf achten, dass der Stoff an der Unterseite passend mitgefasst wird!



5. Die andere Reißverschlusseite ebenso verarbeiten. Die Seitennähte müssen auf gleicher Höhe liegen. Reißverschluss öffnen. Jeweils Futter r. a. r. und Oberstoff r. a. r. legen und mit 1 cm Nahtzugabe schließen. Im Futter eine Öffnung zum Wenden lassen. Etui auf rechts wenden. Öffnung knappkantig schließen.

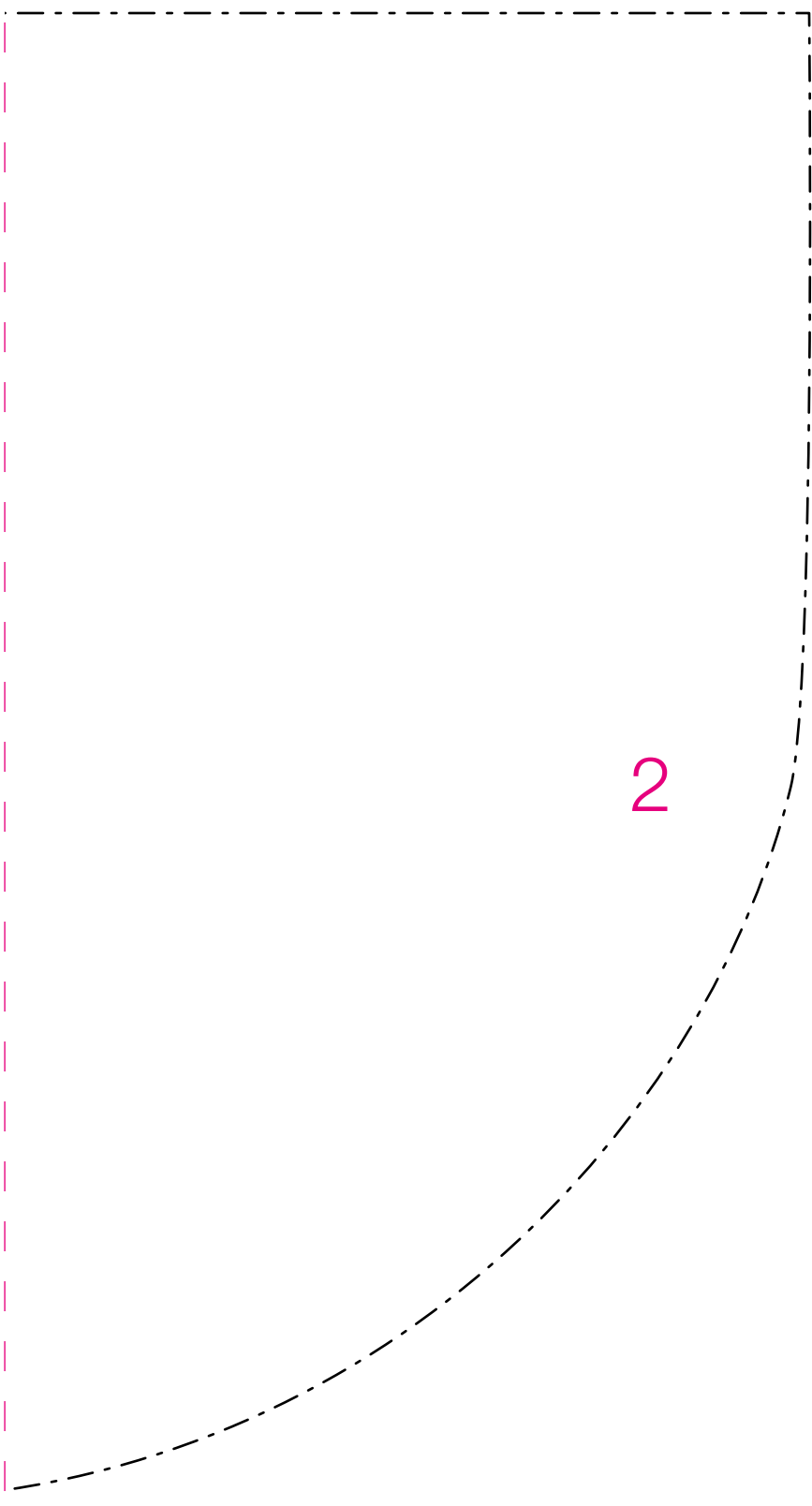
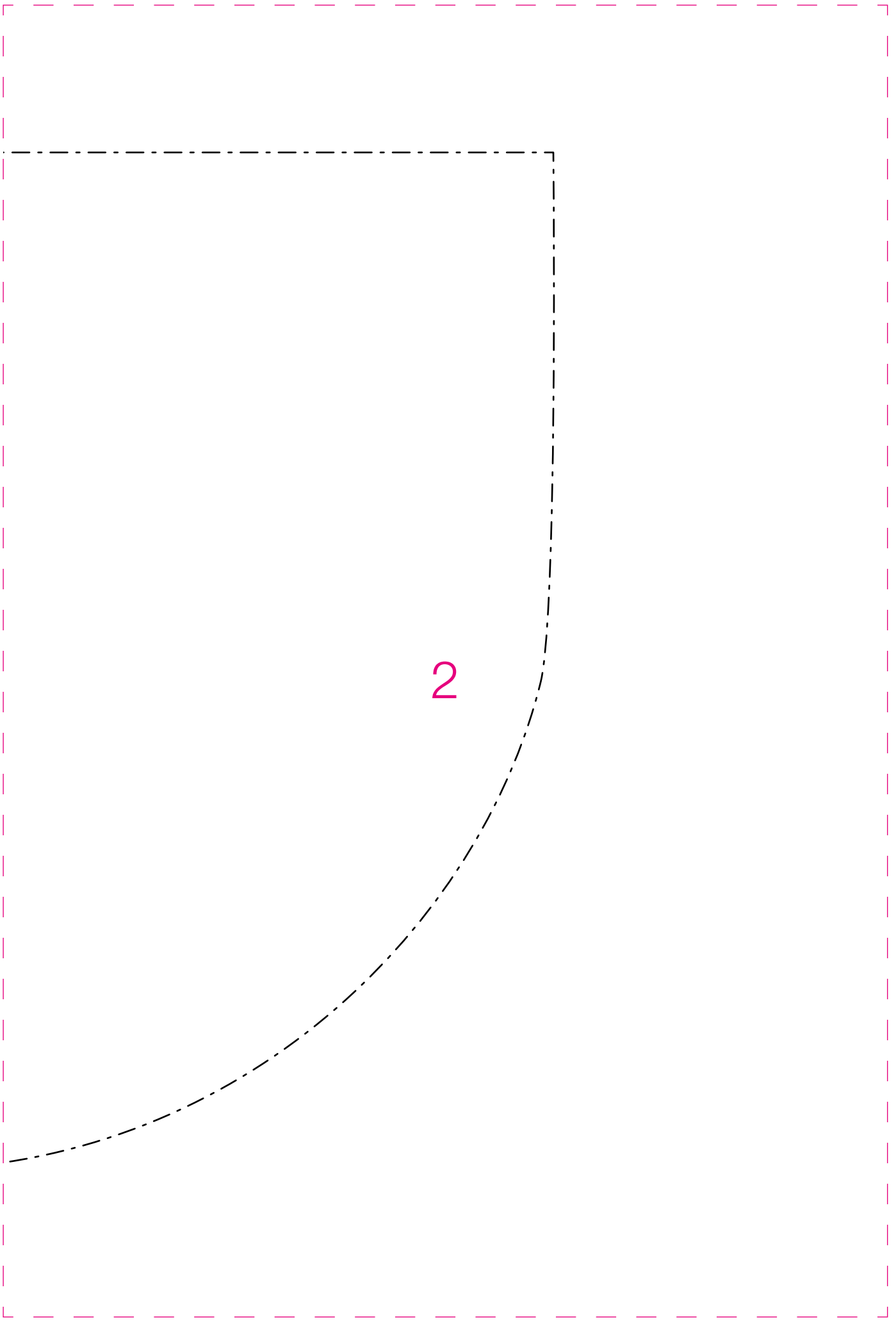




1

Fadenlauf





2