



ANLEITUNGEN UND DIY-
INSPIRATIONEN UNTER
rico-design.com/anleitungen



Kostenlose Nähanleitung

WOHLFÜHLTEIL: SÜSSE LATZHOSE

Perfekt für warme Sommertage: Weite Latzhose mit
gekräuseltem Saum und niedlichen Schulternähten

UND SO WIRD'S GEMACHT



Größe

104/110

Material

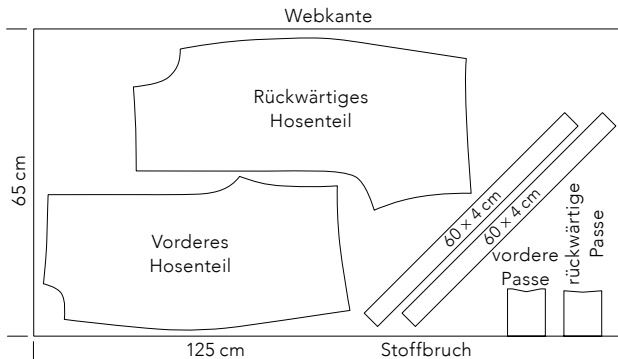
125 cm Rico Design Krinkelmusselin Sakura Sakura
kastanie, hot foil, 209030

Zuschneiden

- 2× vorderes Hosenteil
- 2× rückwärtiges Hosenteil
- 1× rückwärtige Passe im Stoffbruch
- 1× vordere Passe im Stoffbruch
- 4× Schrägband 4 × 60 cm

Nähanleitung

1. Den Stoff laut Zuschnittplan zuschneiden.
Markierungslinien übertragen.





2. Die Nahtzugaben von der vorderen/rückwärtigen Mittelnähte aller Hosenteile versäubern. Vordere Hosenteile r. a. r. legen, Mittelnäht schließen, Nahtzugaben auseinanderbügeln. Ebenso das rückwärtige Hosenteil nähen. Vorder- und Rückenteil r. a. r. legen, Seitennähte und Innenbeinnäht schließen., zusammengefasst versäubern und ins Vorderteil bügeln.

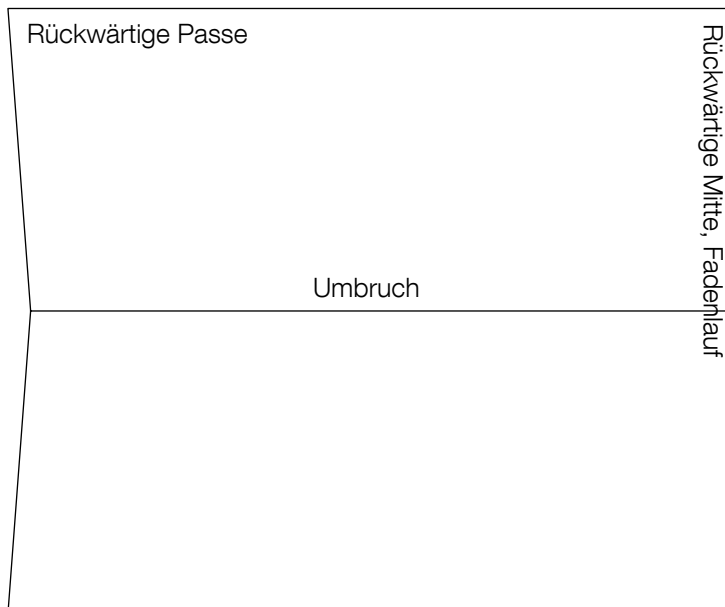
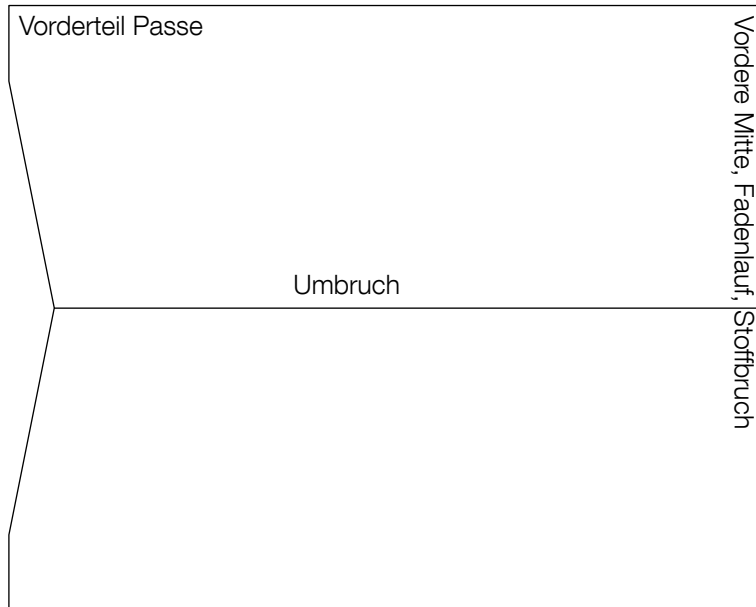


3. Die Falten an den Ausschnittkanten im vorderen / rückwärtigen Hosenteil laut Markierung legen und füßchenbreit festnähen.

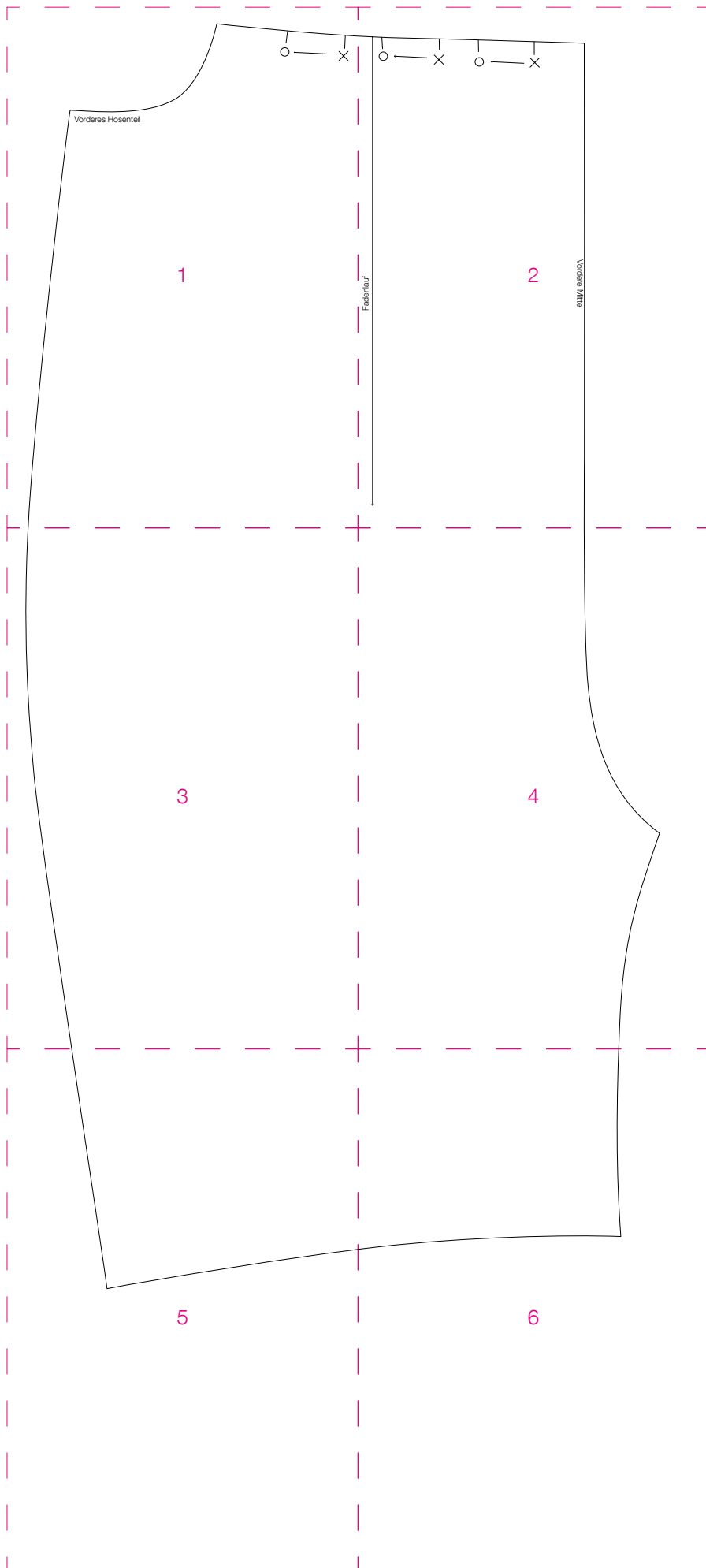


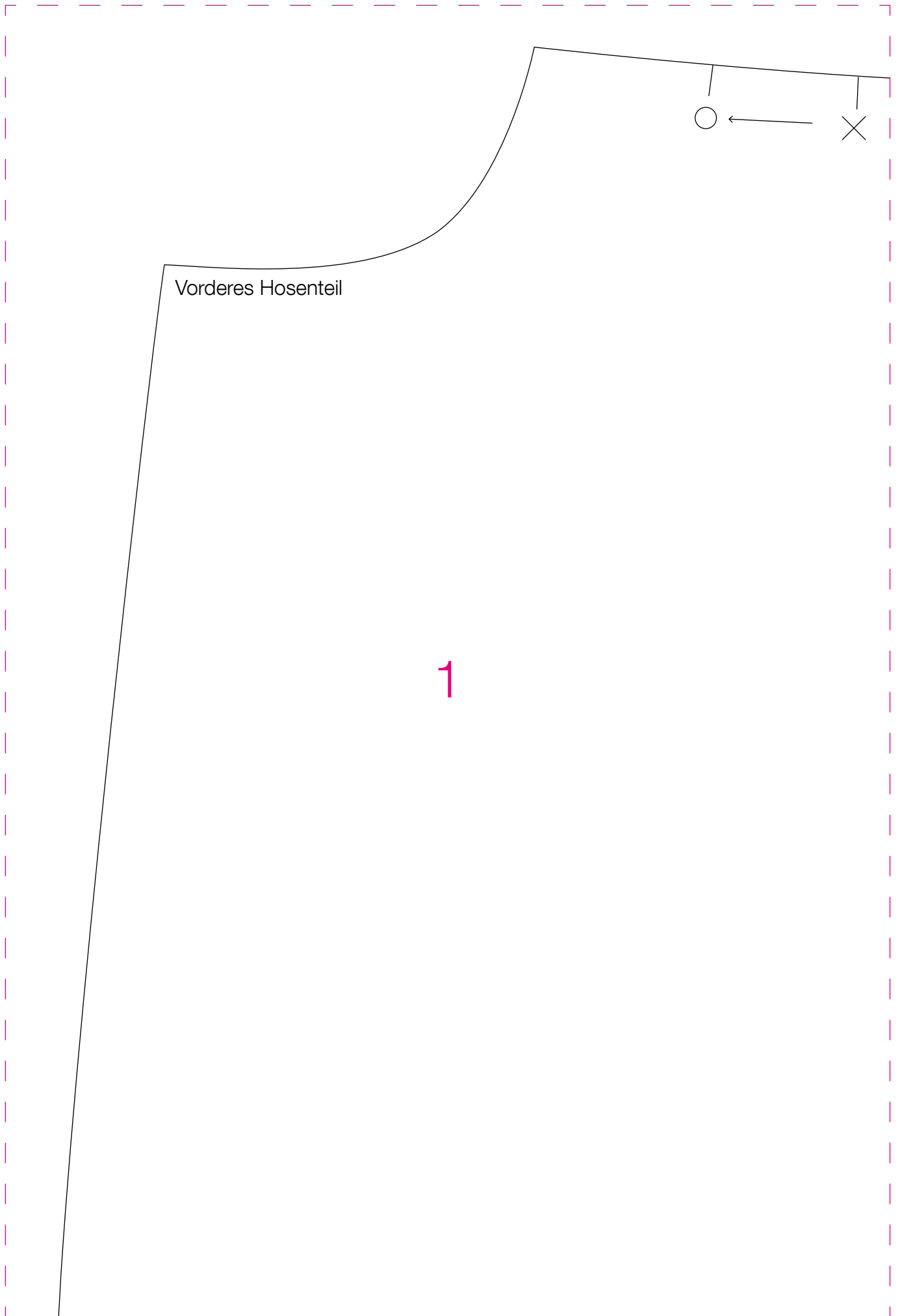
4. Vordere/ rückwärtige Passe längs auf die Hälfte bügeln. Passen r. a. l. an die obere Kante der Hose heften, mit 1 cm Nahtzugabe annähen. Nahtzugabe in die Passe bügeln. Offene Kante der Passe 1 cm umbügeln. Die gebügelte Kante knapp über die Ansatznaht legen, knappkantig feststeppen. Beim Annähen des Schrägbands entstehen automatisch die Träger. Bei allen Schrägbändern die langen Außenkanten jeweils zur Mitte, dann auf die Hälfte bügeln. Jeweils 2 Schrägbänder diagonal mit 1 cm zusammennähen, Nahtzugabe auseinanderbügeln. Armlöcher mit Schrägband einfassen. Den Saum zweimal 1 cm breit umbügeln, knappkantig feststeppen.

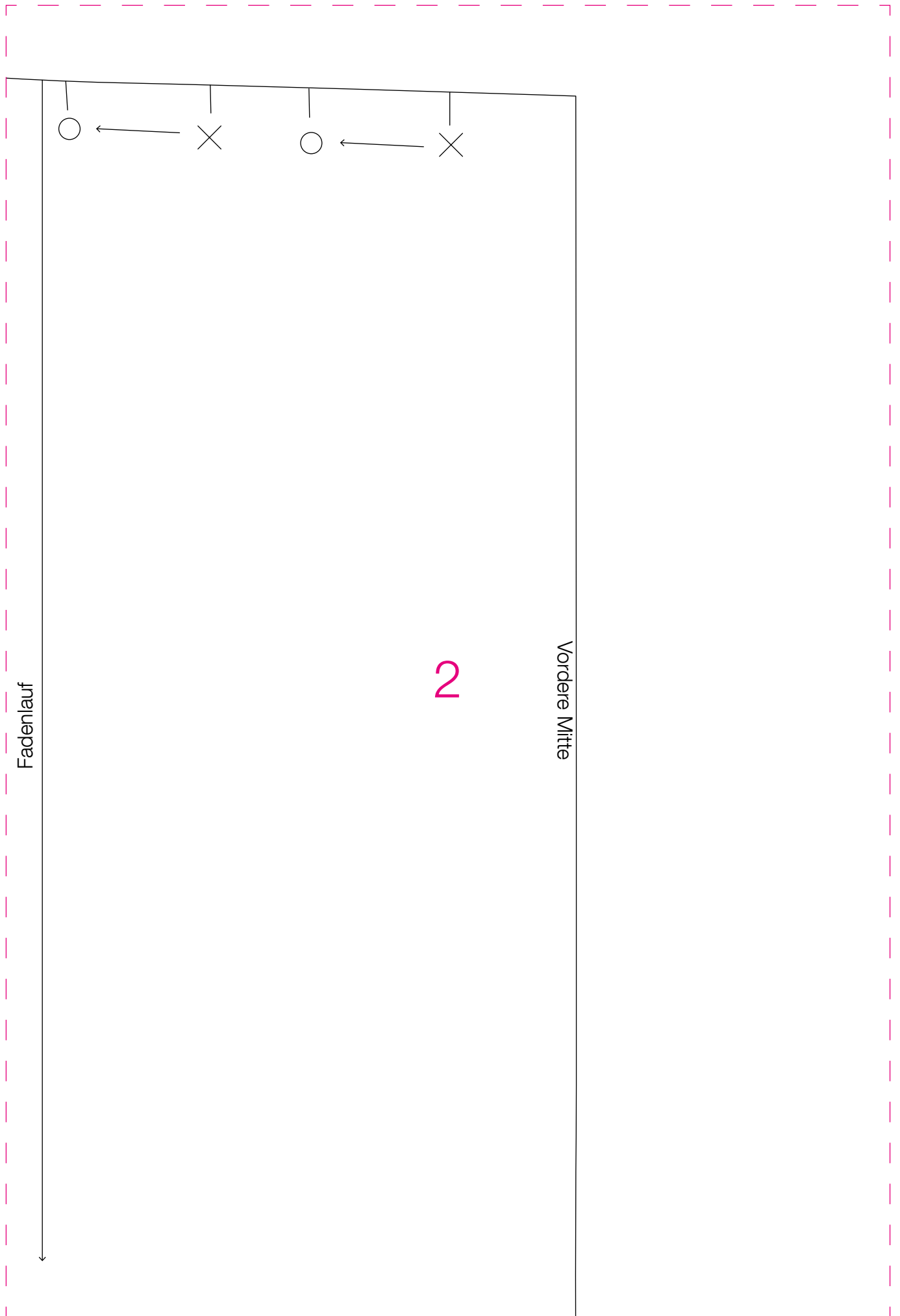
Vordere Passe + rückwärtige Passe

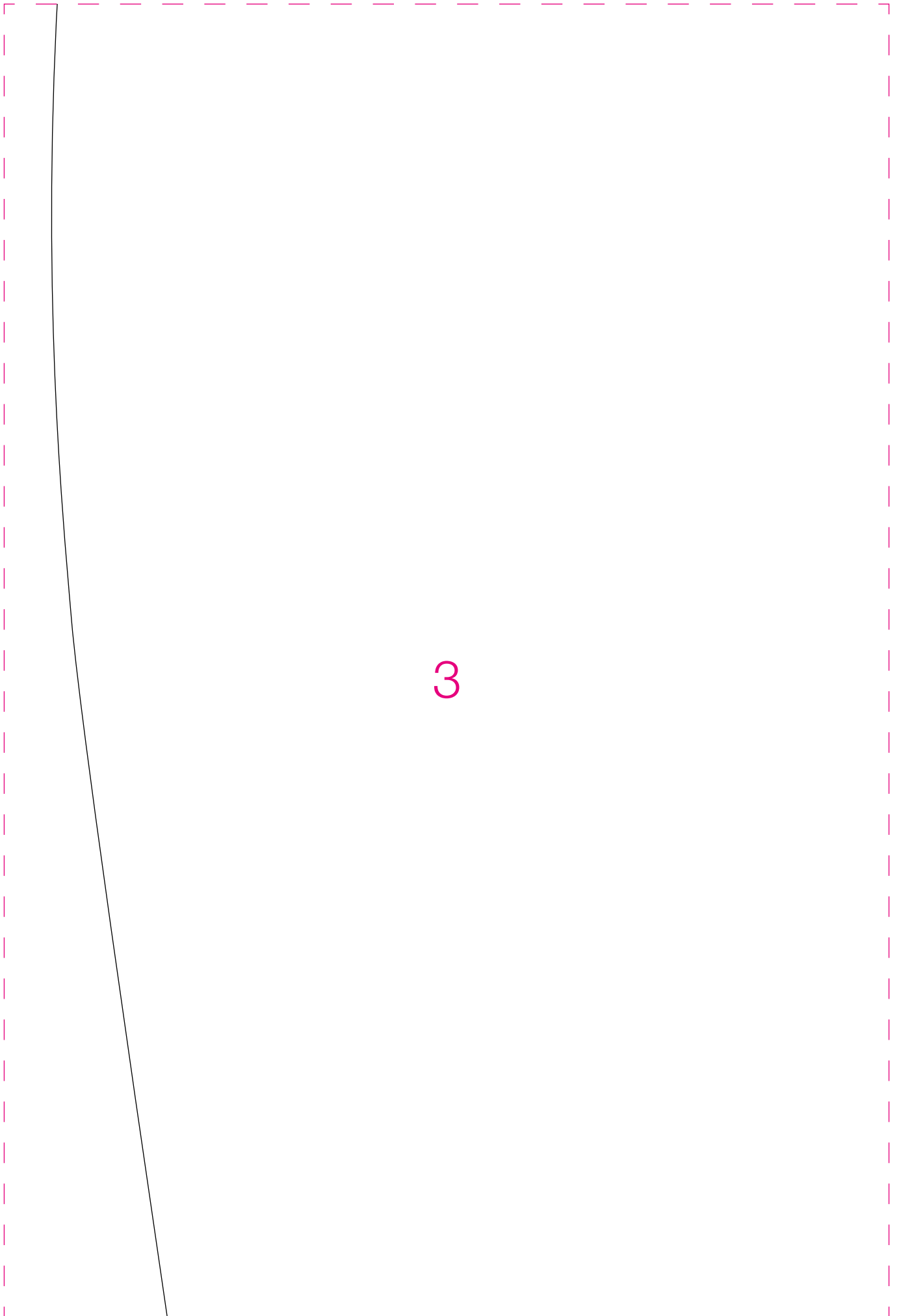


Vorderes Hosenteil

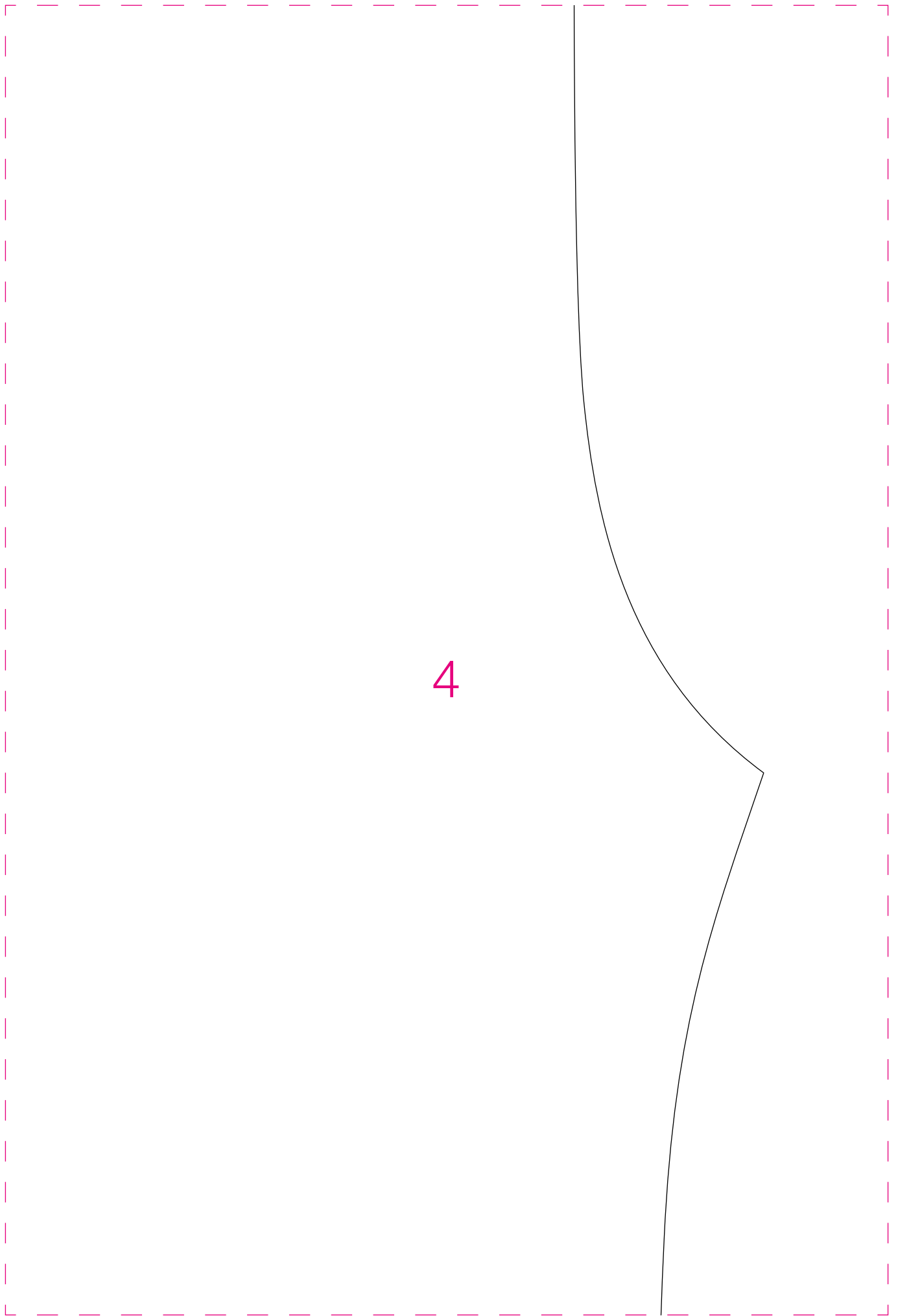




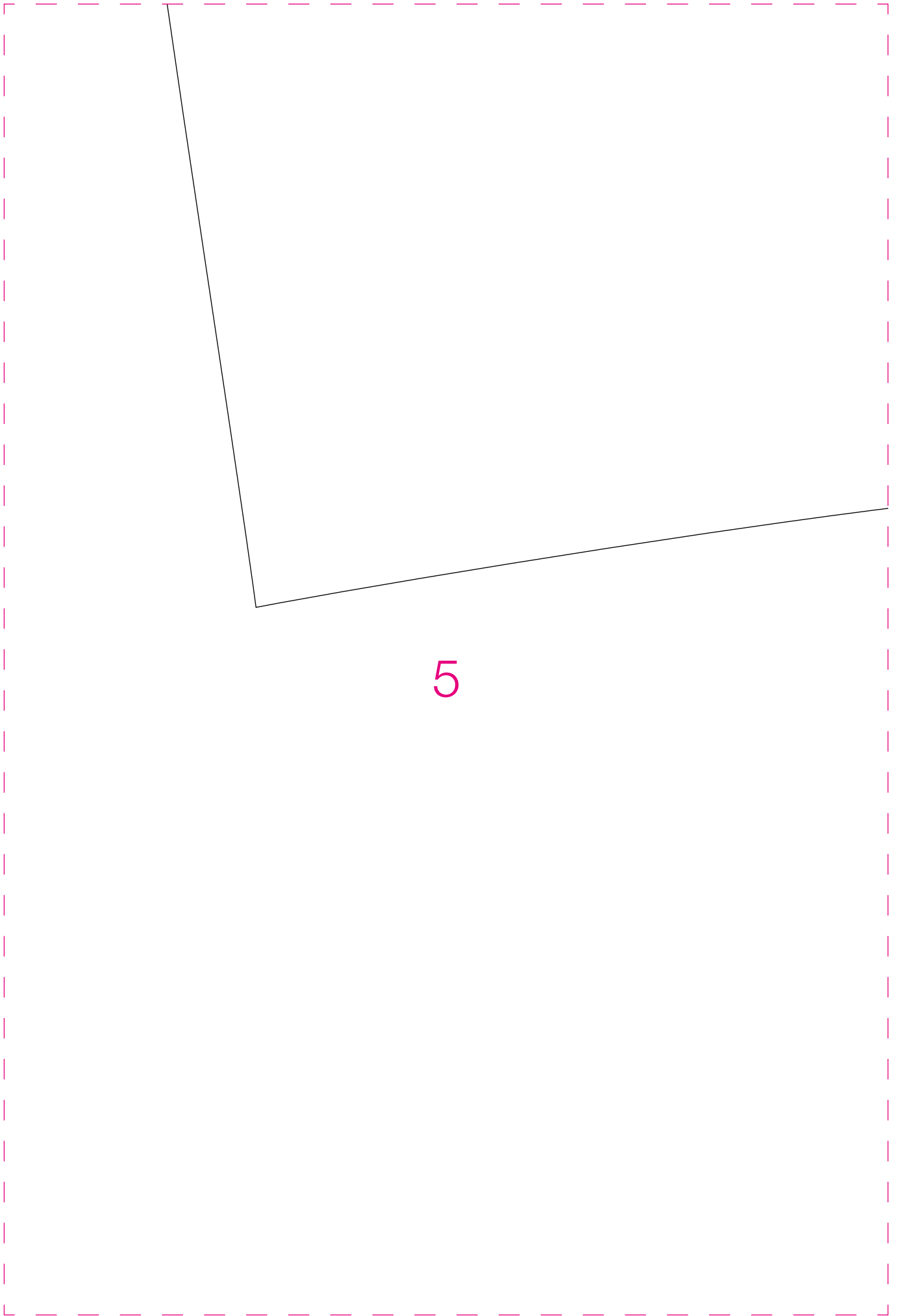


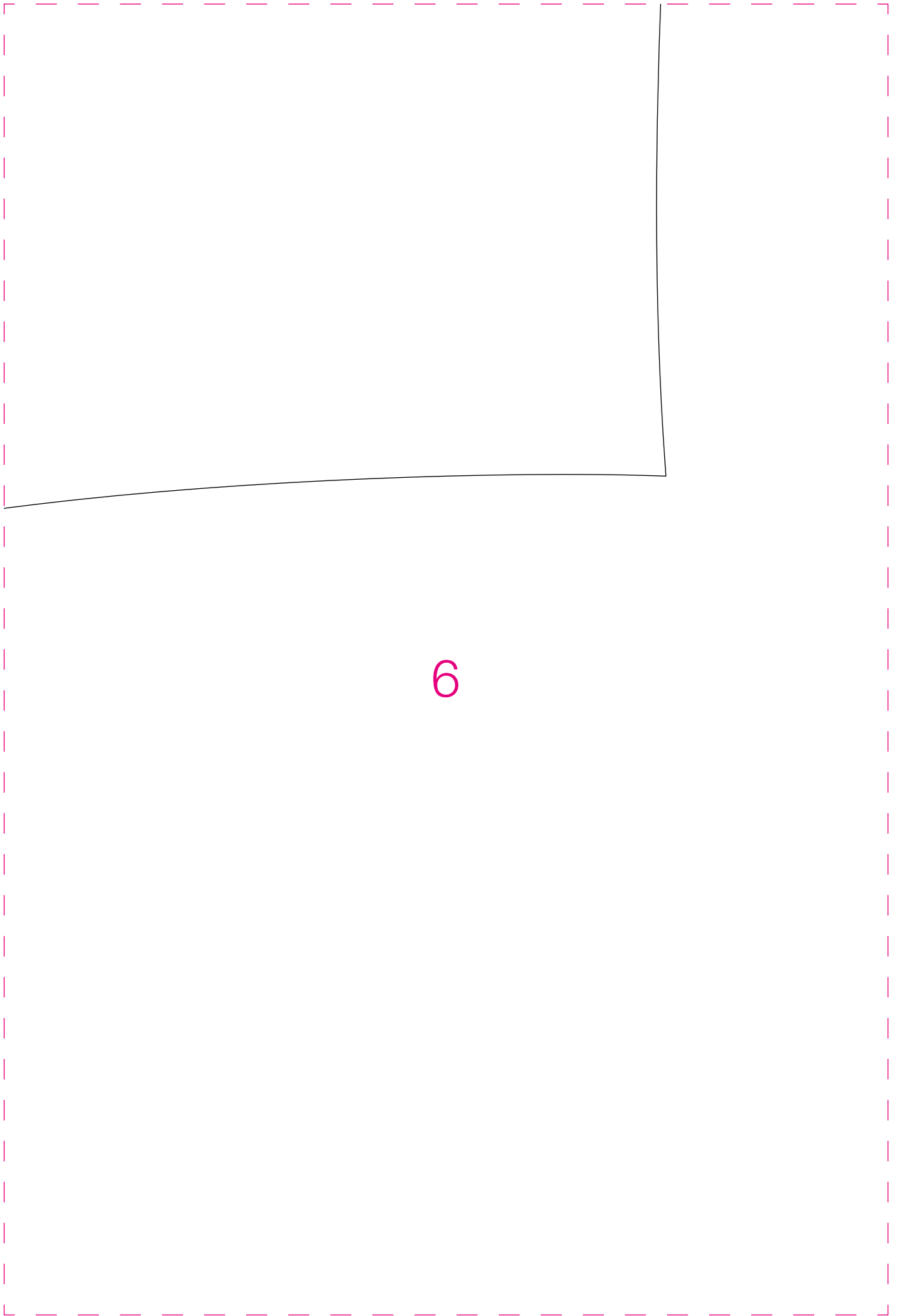


3



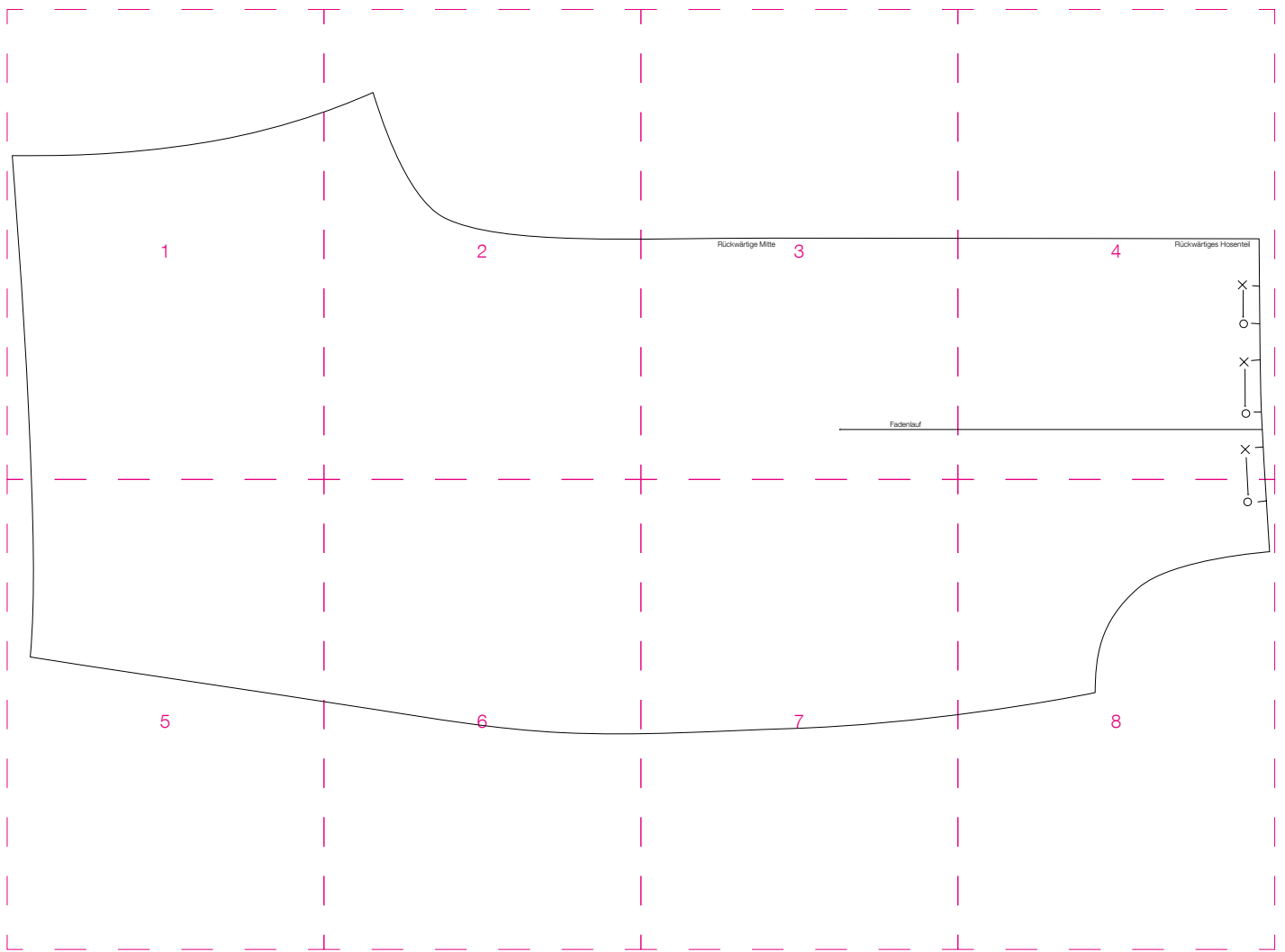
4



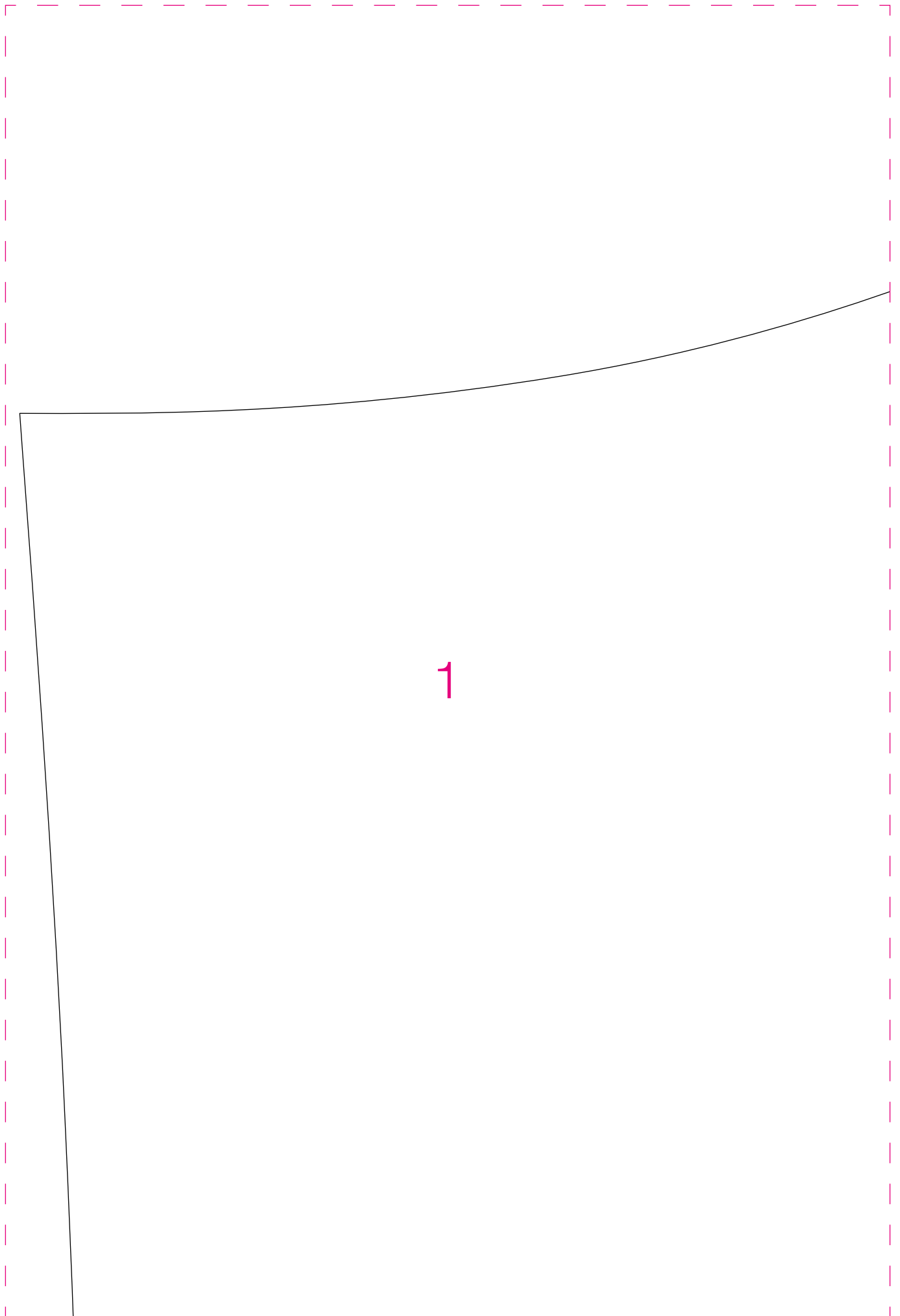


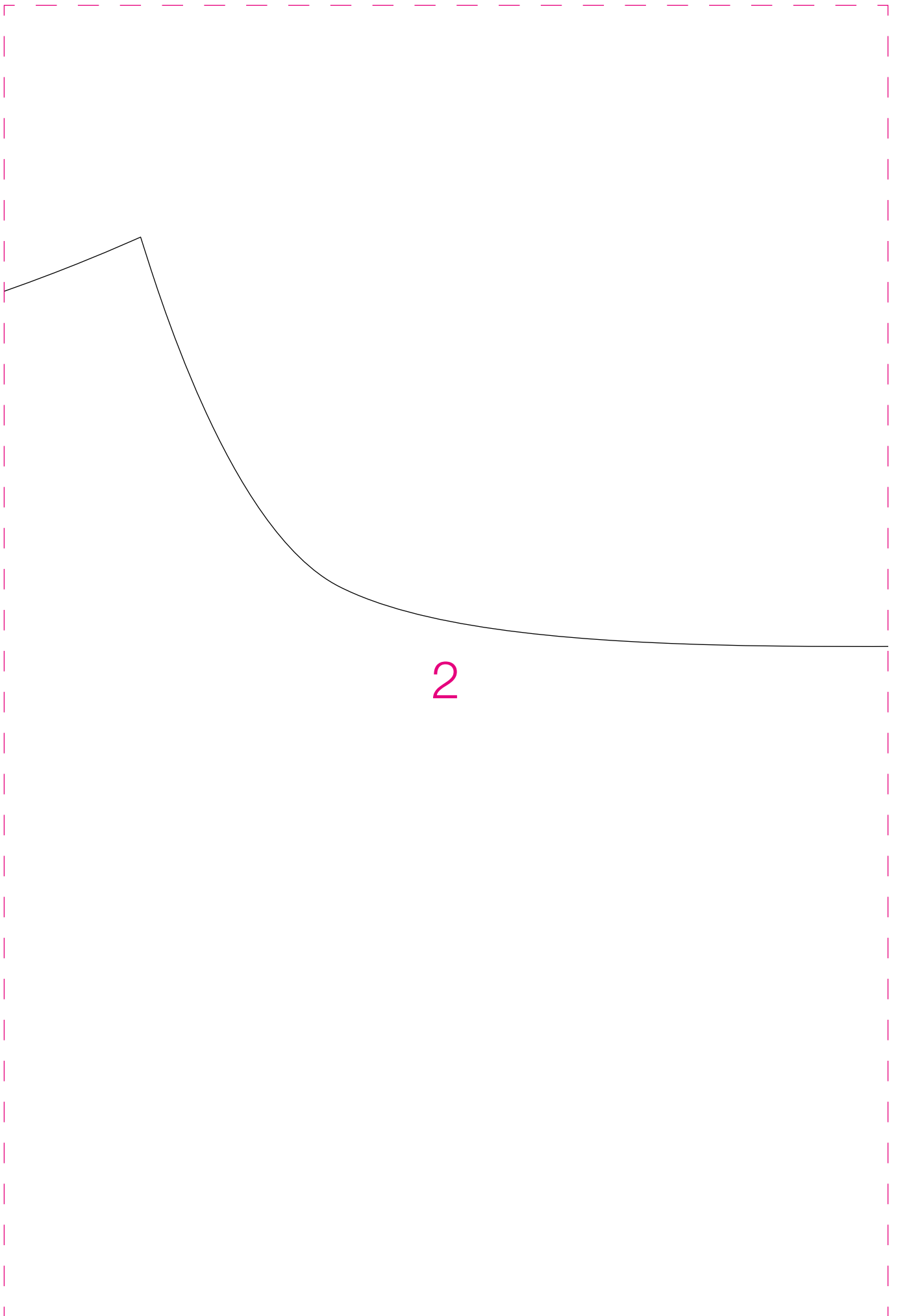
6

Rückwärtiges Hosenteil



Rückwärtiges Hosenteil

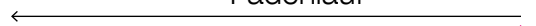




Rückwärtige Mitte

3

Fadenlauf



4

Rückwärtiges Hosenteil

X



O

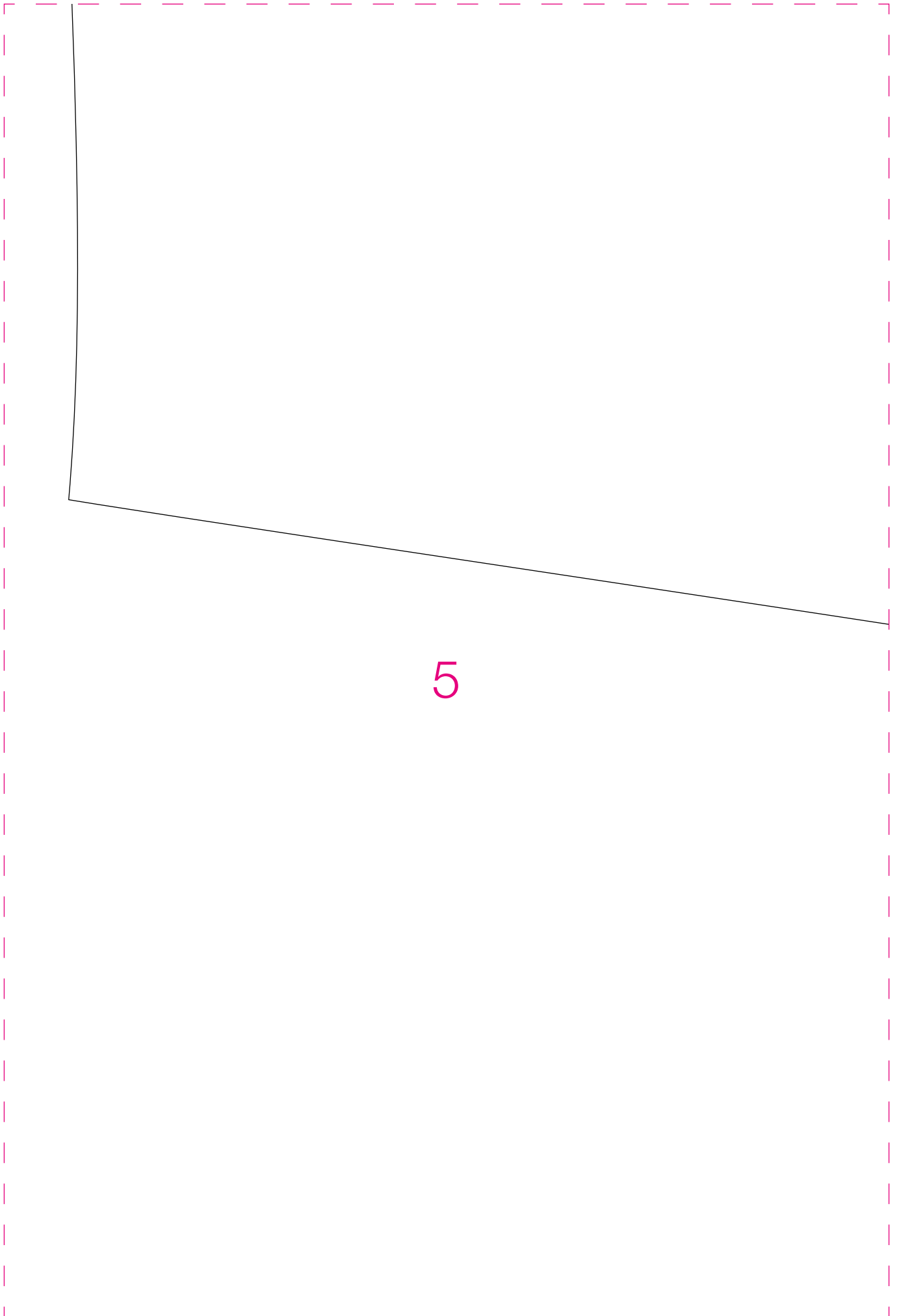
X

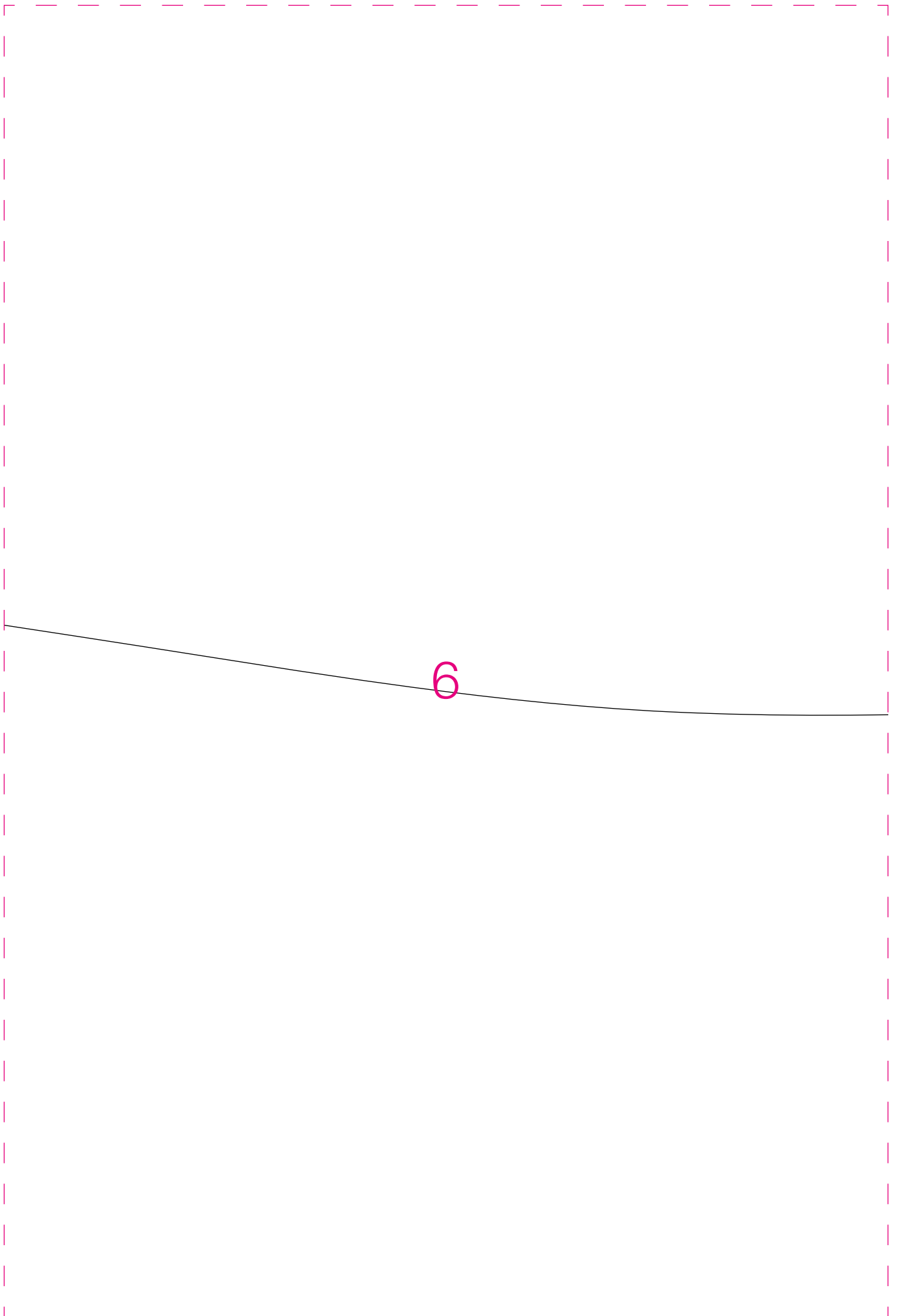


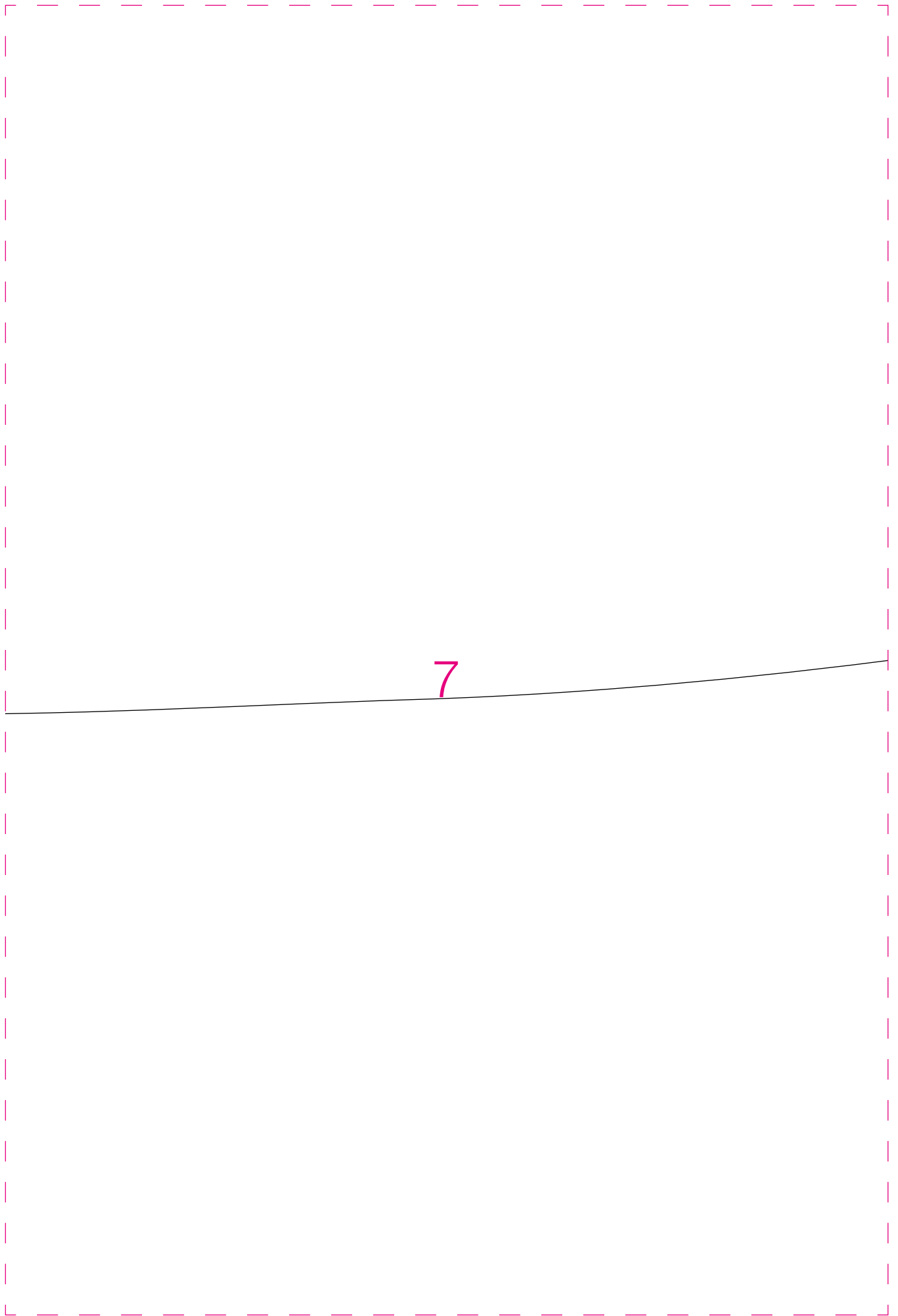
O

X









Rückwärtiges Hosenteil

