



ANLEITUNGEN UND DIY-
INSPIRATIONEN UNTER
rico-design.com/anleitungen



Kostenlose Nähanleitung

LOCKERES BASIC-JERSEYSHIRT

Sommer-Key-Piece: Bequemes Jerseyshirt
mit spannenden Neon-Akzenten nähen

UND SO WIRD'S GEMACHT



Größe
S / M

Material

85 cm Rico Design Jersey Sakura Sakura, taupe/ neon-pink, 209034
 Alternativ: 85 cm Rico Design Jersey Sakura Sakura, schwarz/weiß, 209035
 Alternativ: 85 cm Rico-Design Jersey Sakura Sakura, pfirsich/neon-orange, 209036
 Alternativ: 85 cm Rico-Design Jersey Sakura Sakura, rauchblau/neon-orange, 209037
 Alternativ: 85 cm Rico-Design Jersey Sakura Sakura, kastanie/neon-pink, 209038

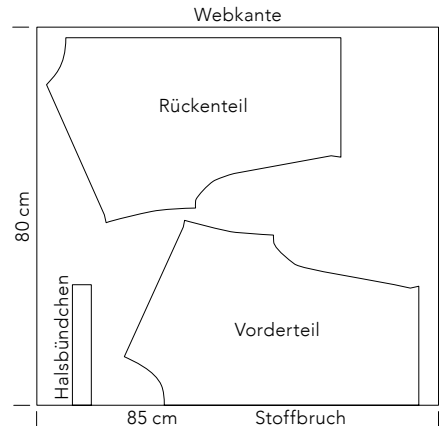


Zuschneiden

1x Vorderteil im Stoffbruch
 2x Rückenteil
 1x Halsausschnittblende 51 x 4 cm

Nähanleitung

1. Den Stoff laut Zuschnittplan zuschneiden. Markierungslinien übertragen. Der Schnitt beinhaltet eine Nahtzugabe von 7 mm. Jerseyverarbeitung siehe Nähgrundlagen.





2. Rückenteile r. a. r. legen, hintere Mittelnäht schließen. Vorder- und Rückenteil r. a. r. legen, die Schulternähte füßchenbreit zusammennähen (ggf. versäubern) und ins Rückenteil bügeln.

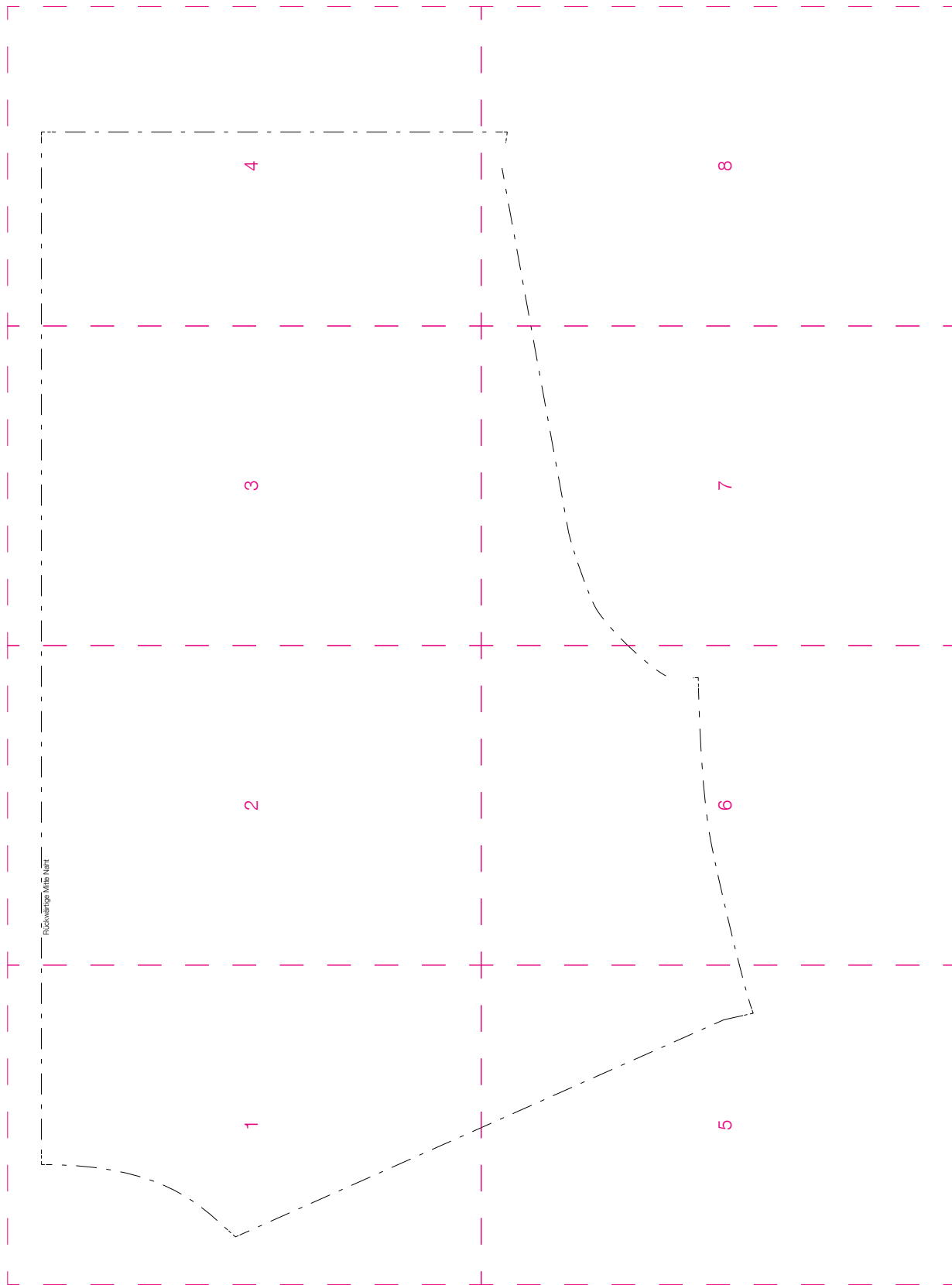


3. Den Streifen für den Halsabschluss längs auf die Hälfte bügeln (l. a. l.). Die kurzen Seiten zusammennähen. Den so entstandenen Ring an den Halsausschnitt nähen, den Ring dabei gleichmäßig dehnen.

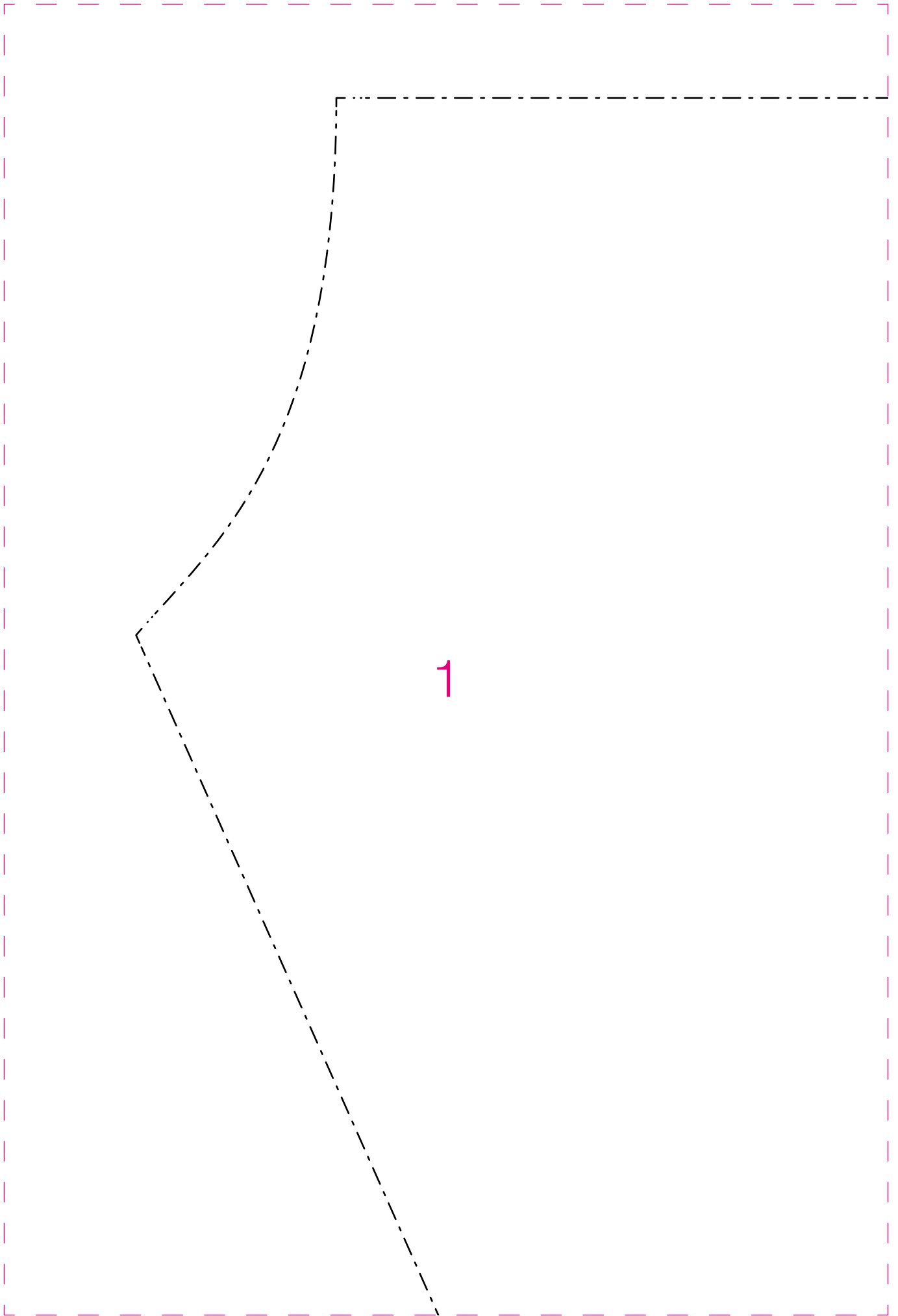


4. Die offene Kante des Streifens liegt an der Schnittkante des Halsausschnitts. Die Teilungsnaht des Rings trifft auf die hintere Mitte des Halsausschnittes. Armausschnitte 1,5 cm umbügeln und säumen. Seitennähte r. a. r. legen und zusammennähen. Armausschnitte 1,5 cm, Saum 2 cm umbügeln und säumen.

Rückenteil



Rückenteil

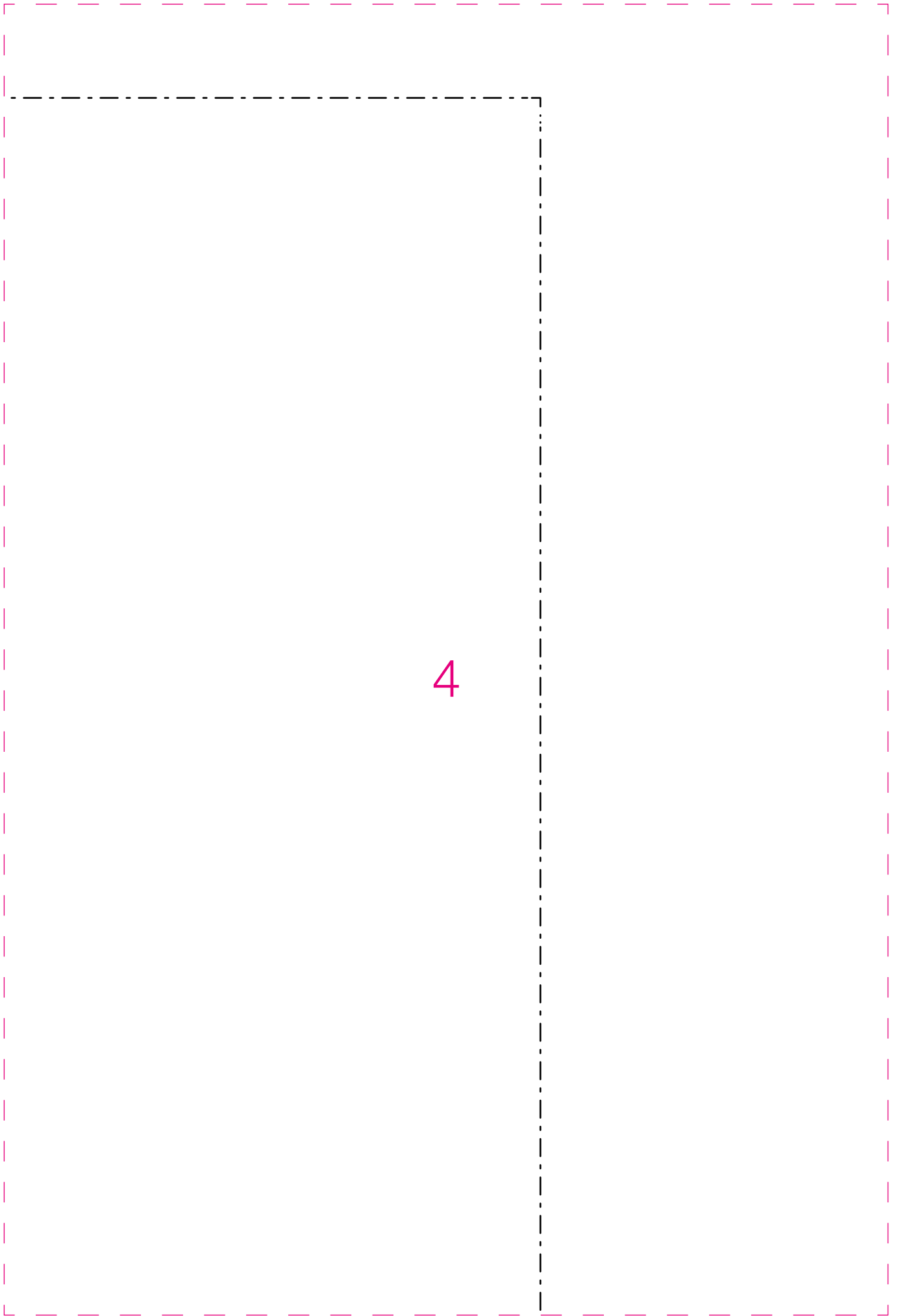


Rückenteil

Rückwärtige Mitte Naht

2

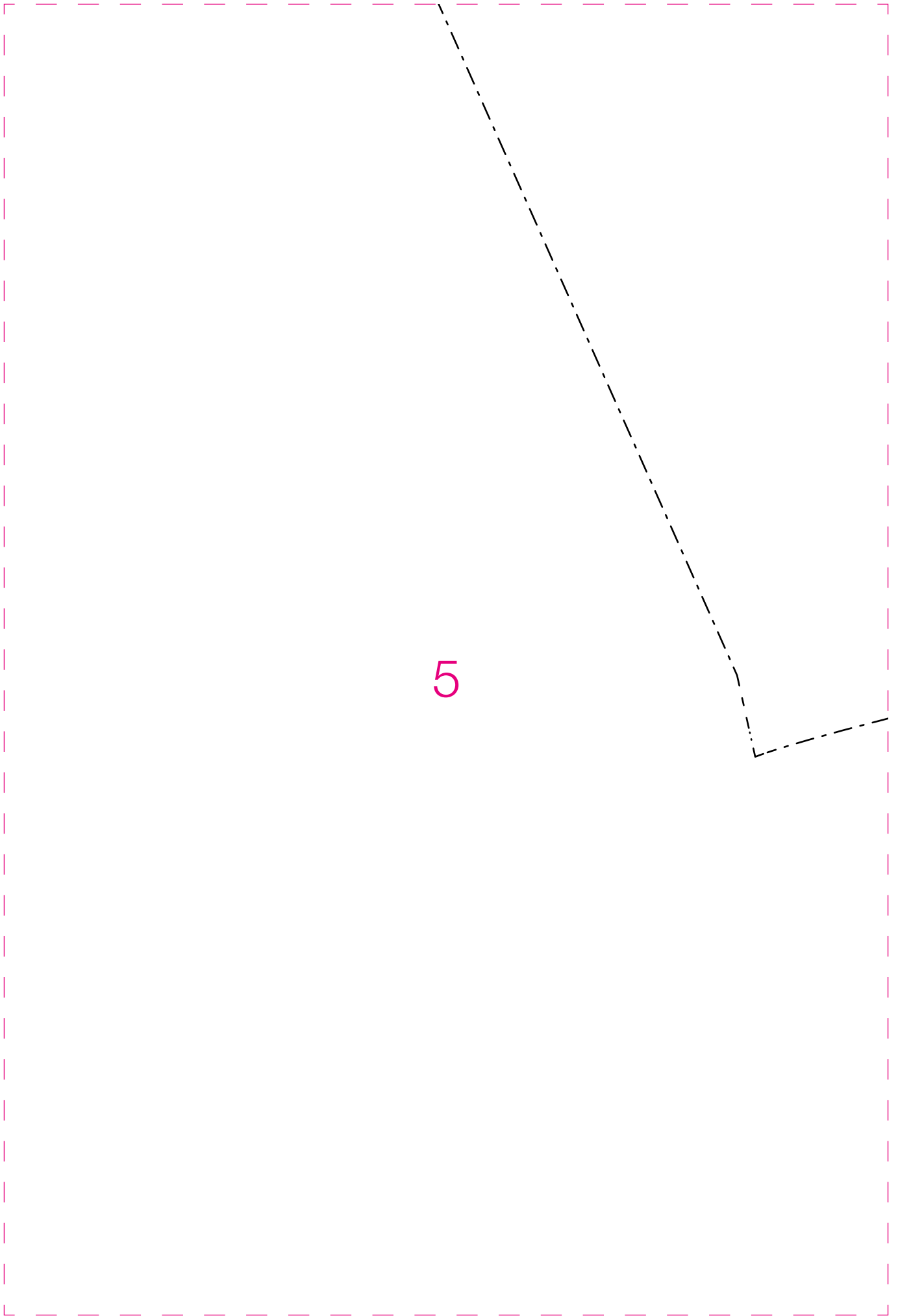
Rückenteil



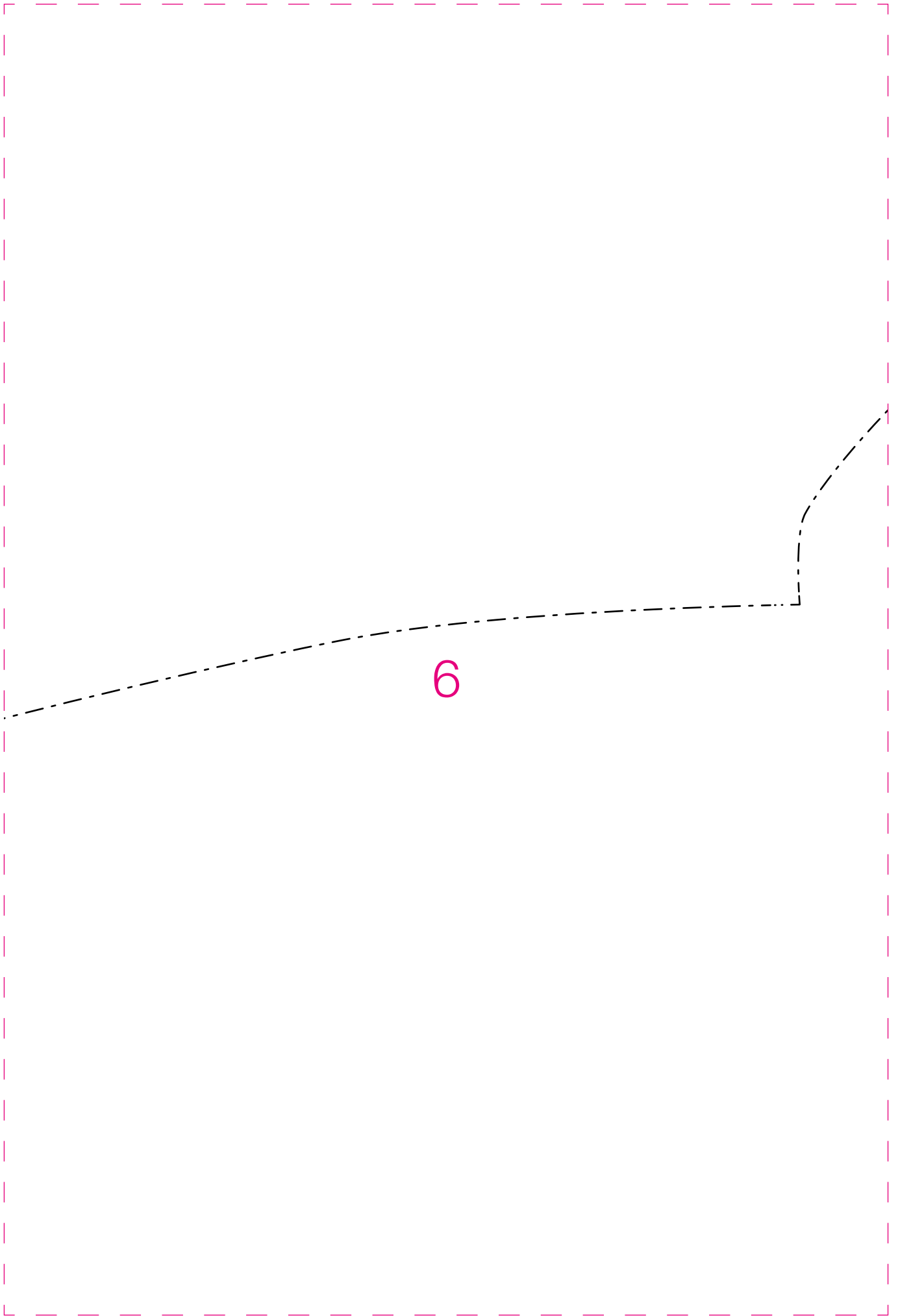
4

Rückenteil

5

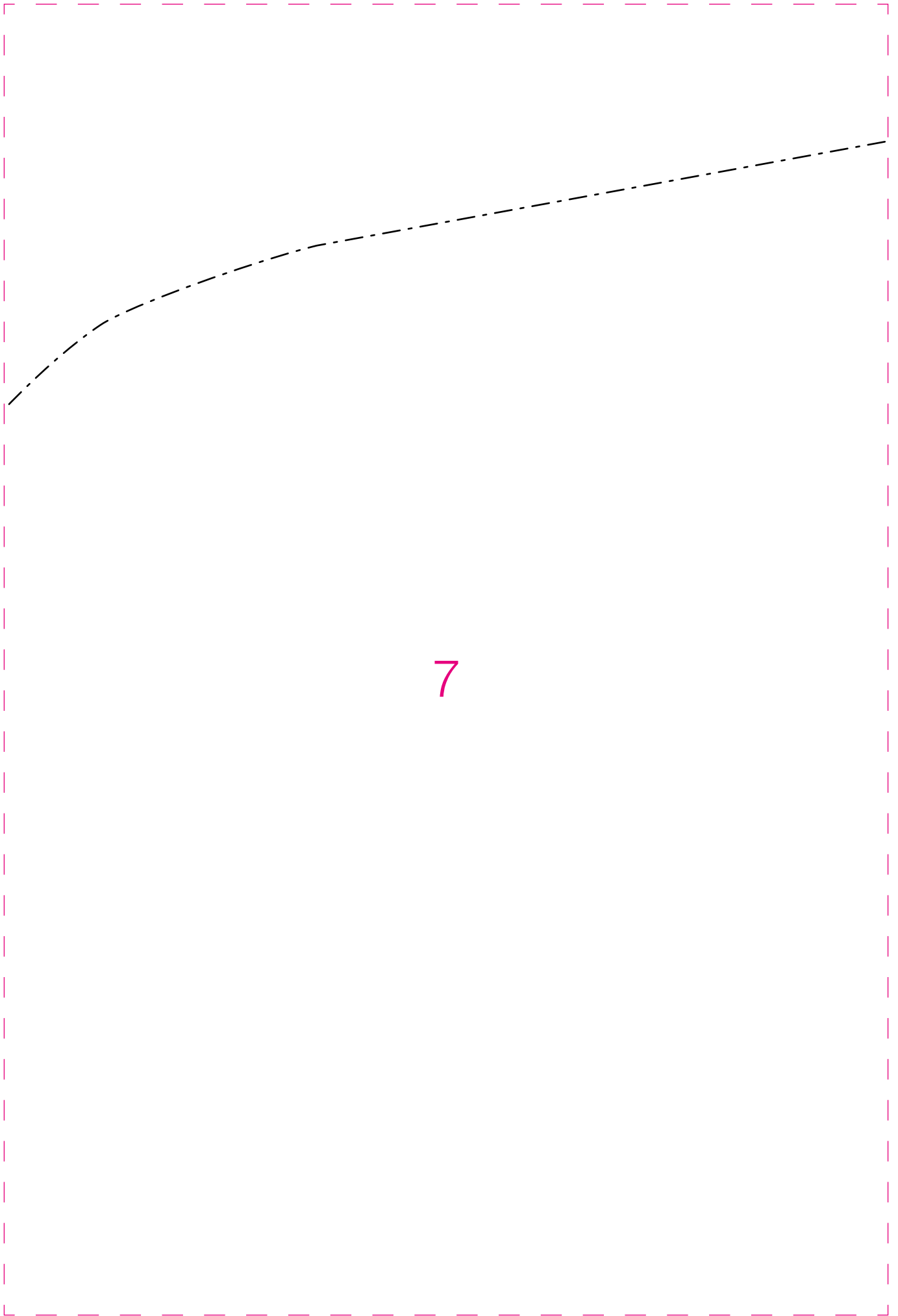


Rückenteil



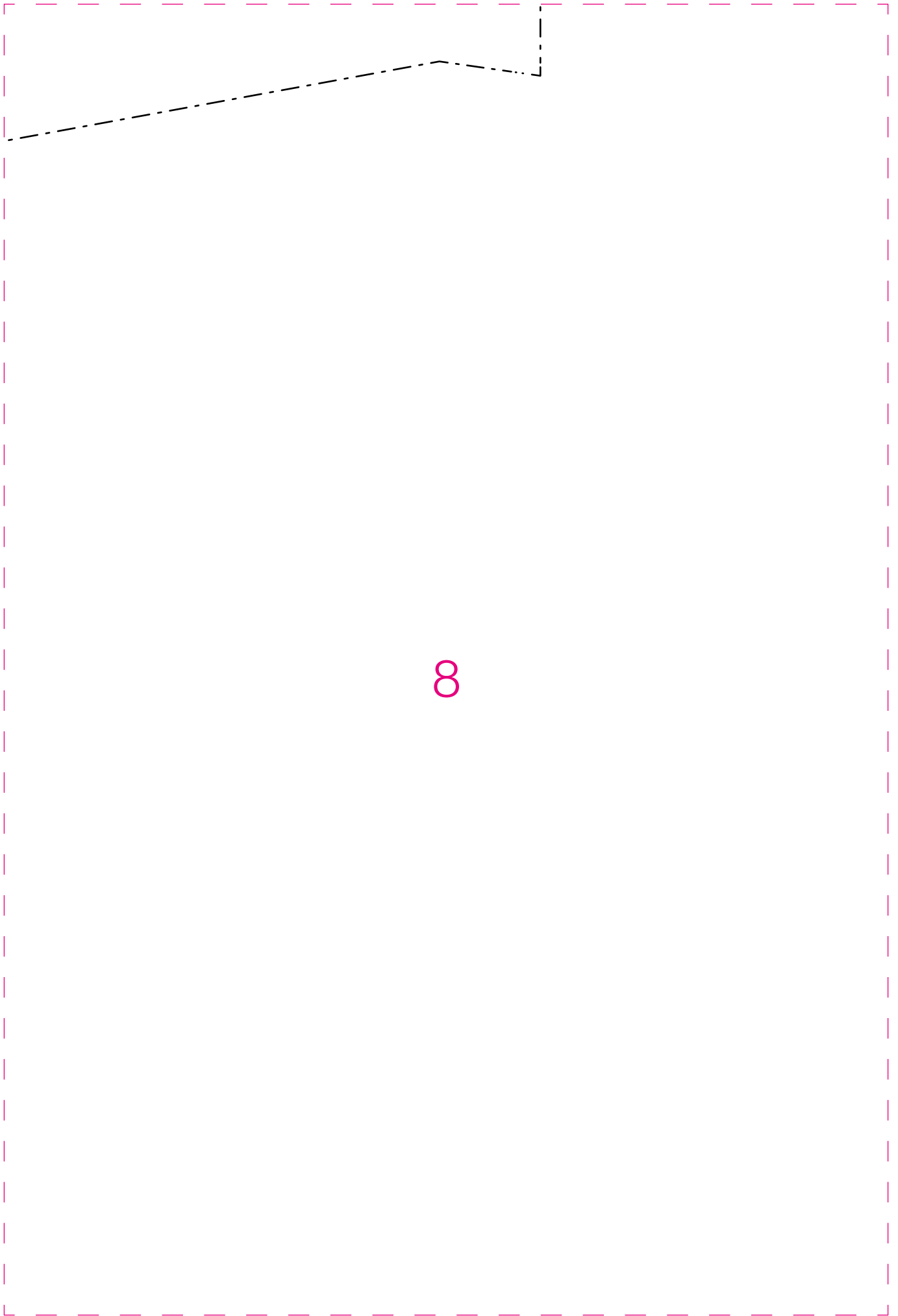
6

Rückenteil



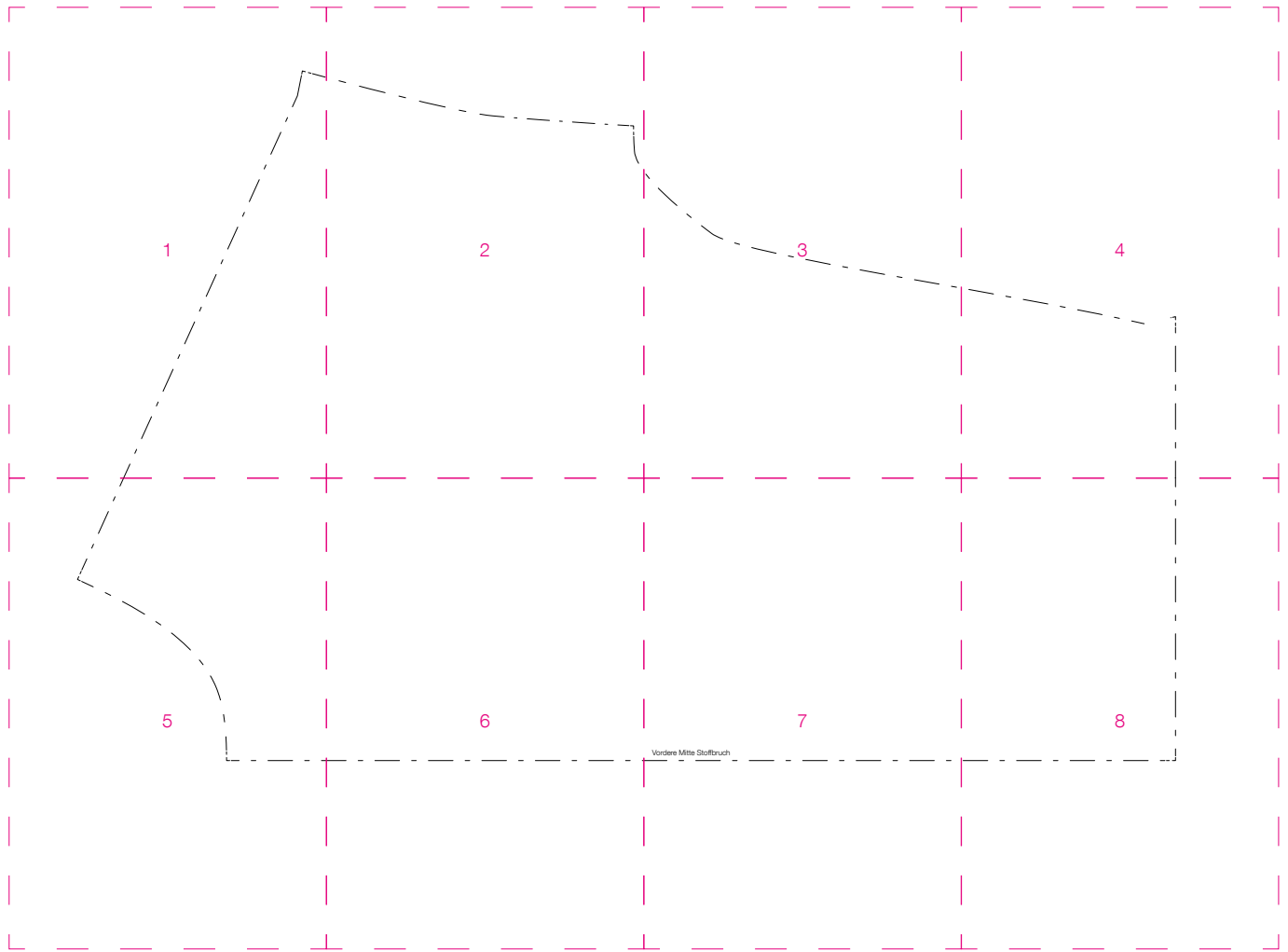
7

Rückenteil

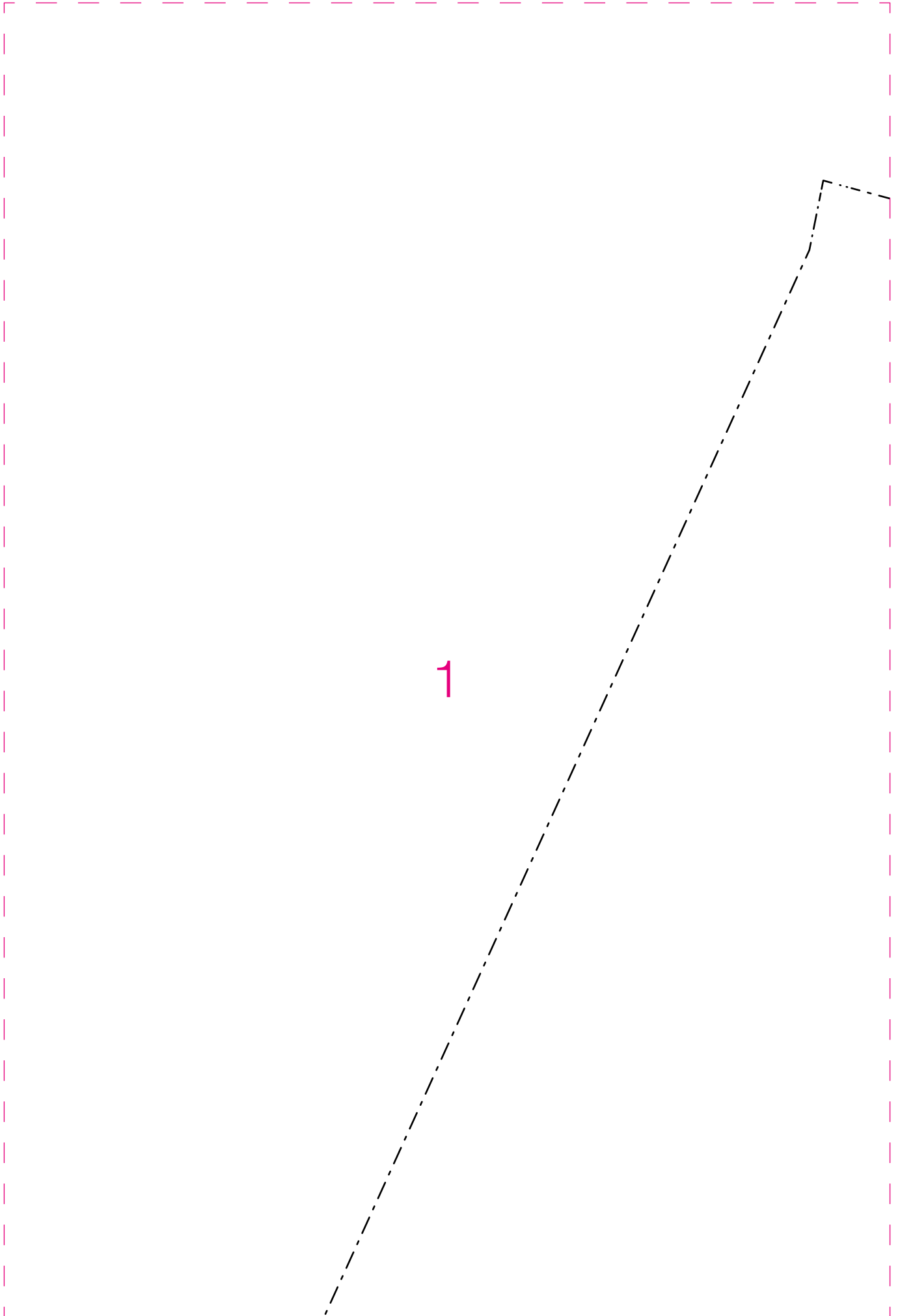


8

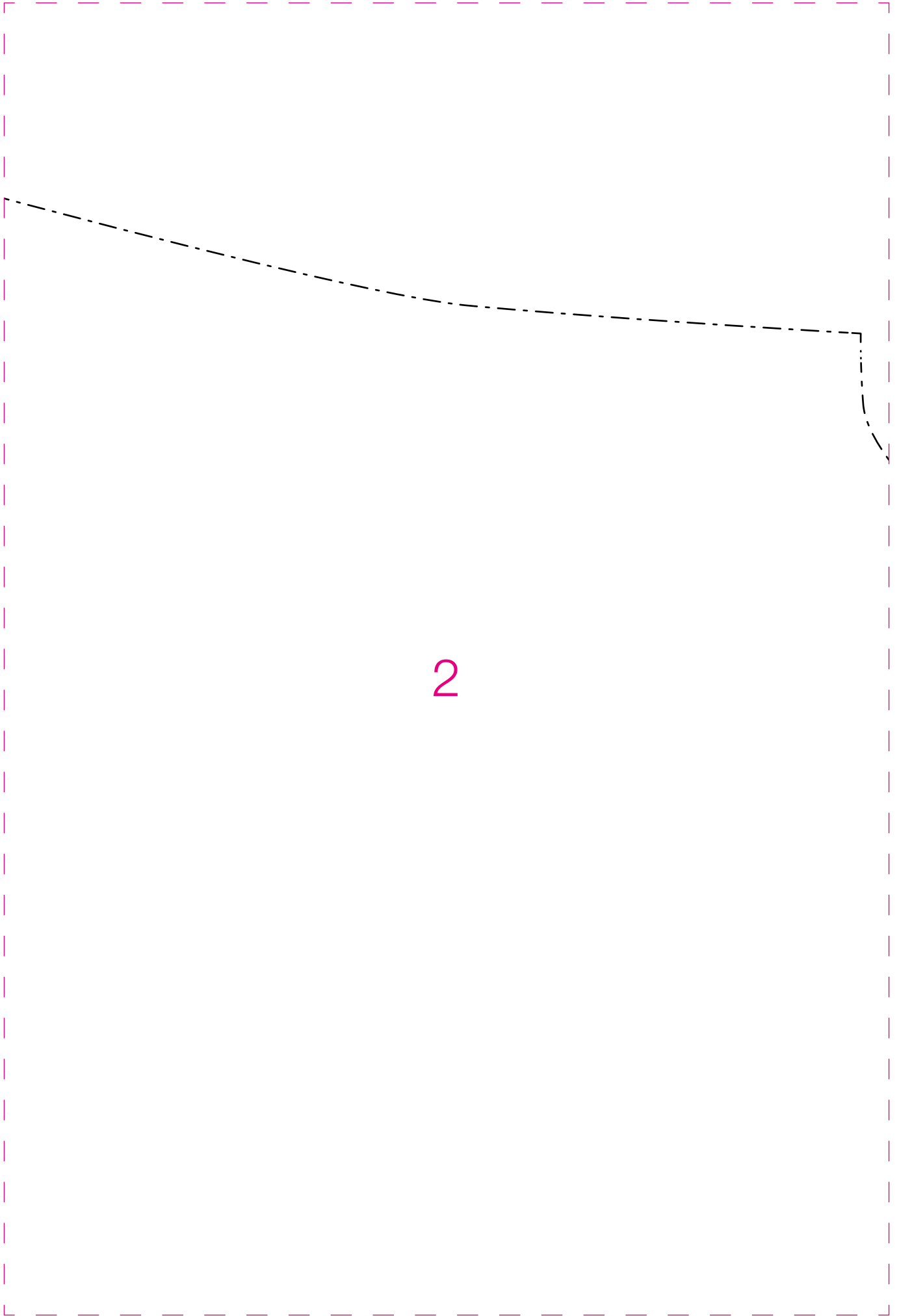
Vorderteil



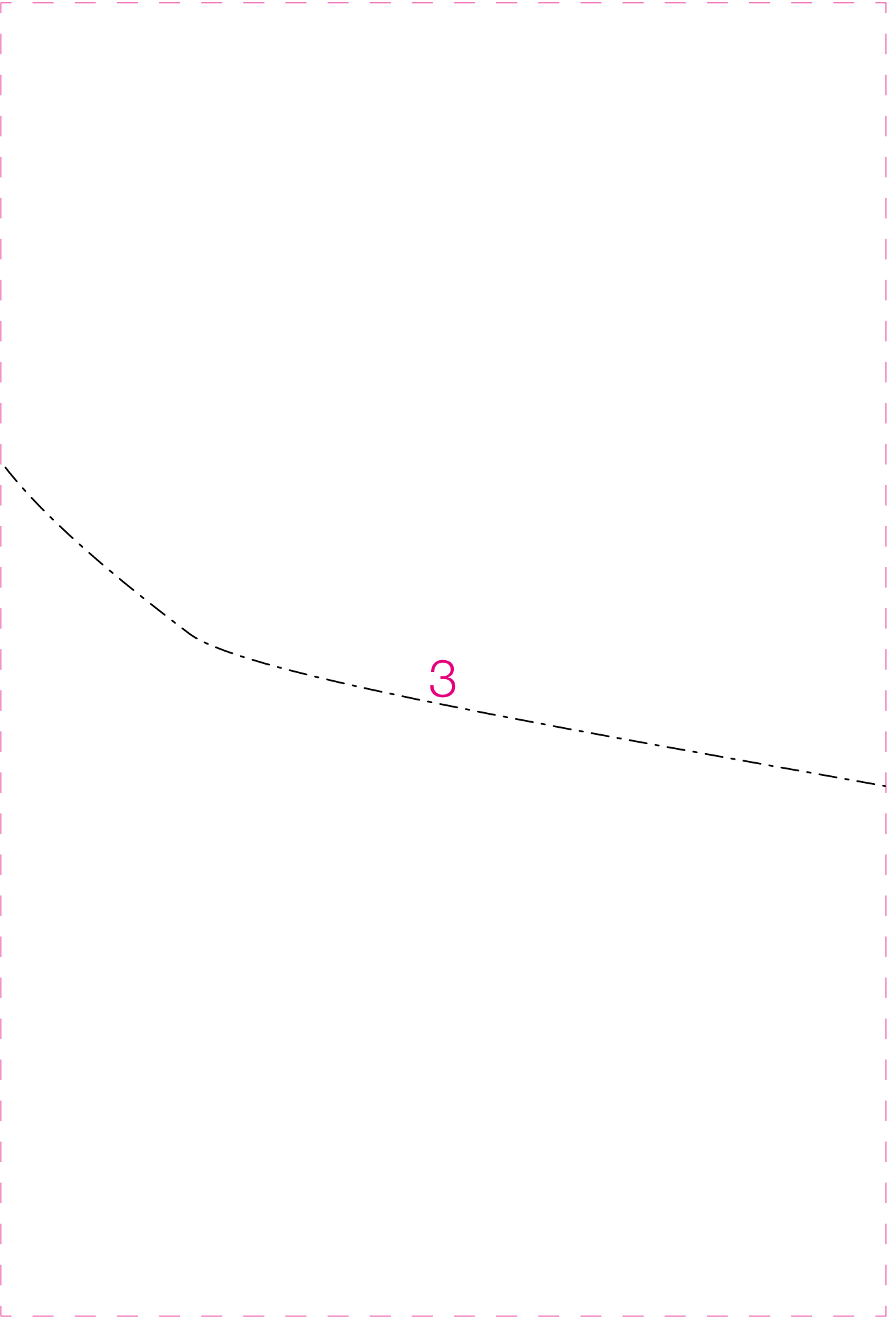
Vorderteil



Vorderteil

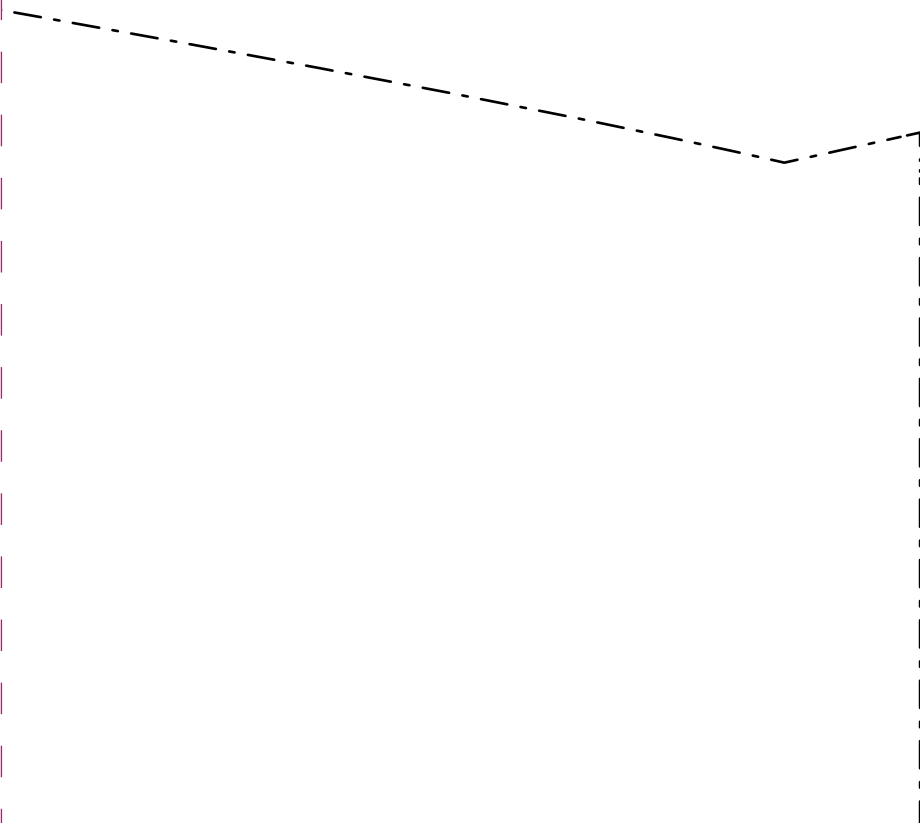


Vorderteil

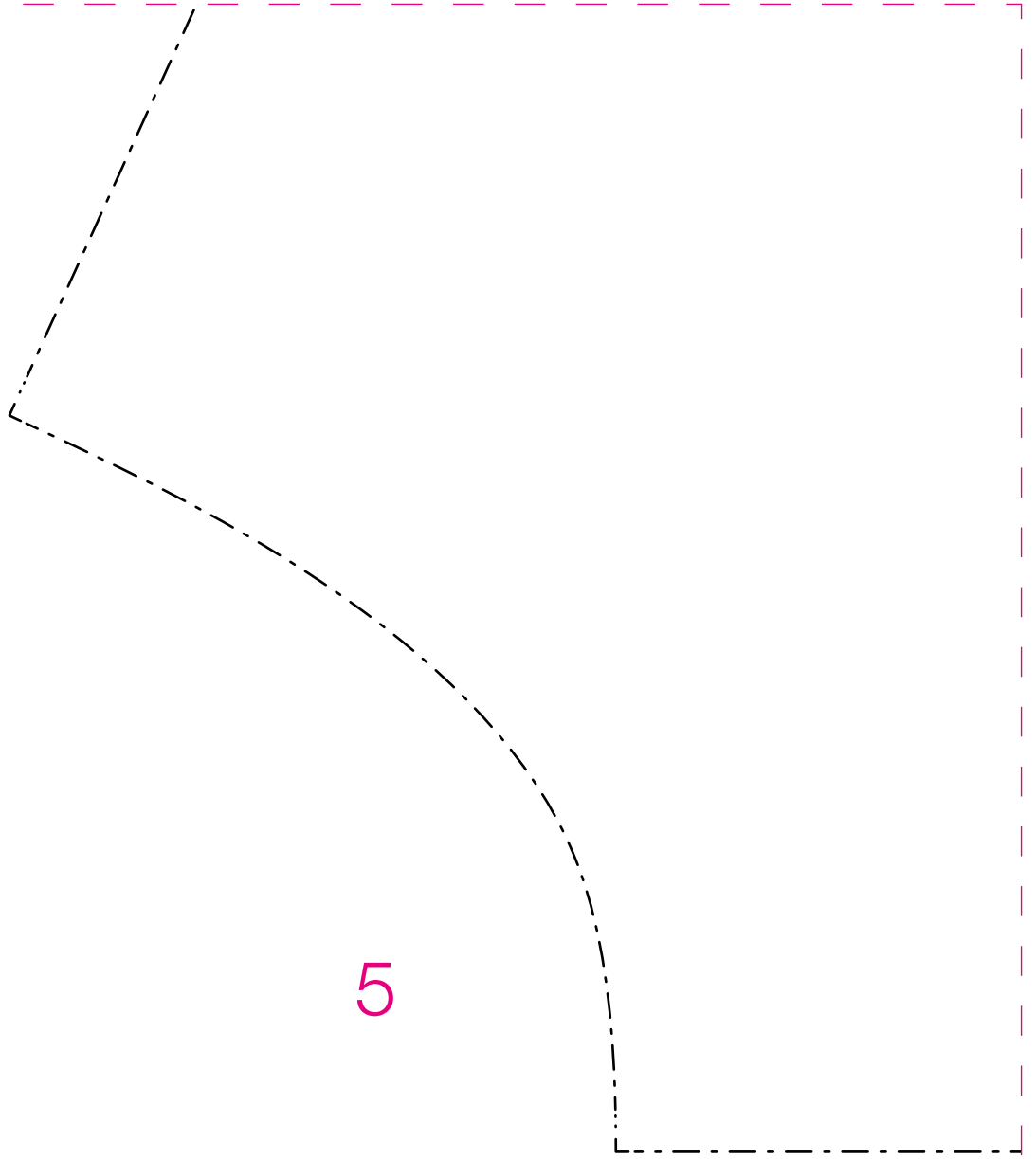


Vorderteil

4



Vorderteil



6

Vorderteil

7

Vordere Mitte Stoffbruch

Vorderteil

8