

KORREKTUR ZUR ANLEITUNG

MODELL 22

TUCH *

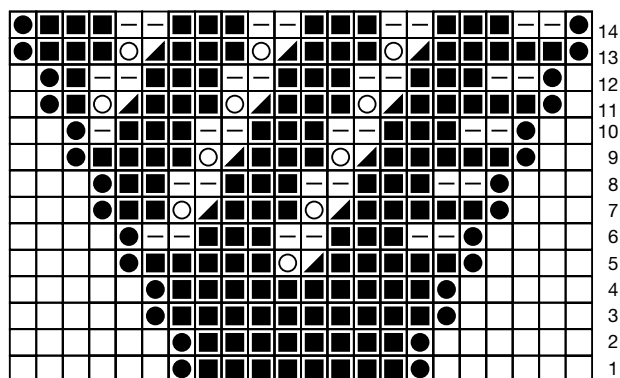


Anleitung

Mit 4,5 mm Nadeln 10 M anschlagen und zwischen den RM kraus re str. Dabei beidseitig in jeder 2. R vor bzw. nach der RM eine 1 M zun. bis 14 M erreicht sind. Dann zum Grundmuster wechseln und dabei die Zun. in den Hinr. arb. und in das Muster einfügen.

Hinweis

Als Hilfe sind die ersten 14 R des Schals aufgezeichnet. Es sind hin und Rückr. gezeichnet. Danach den Schal in diesem Prinzip fertigstellen.



↑
ab hier Muster

- RM
- re M
- li M
- U
- 2 M re zusstr.
- keine Masche

