
**RICO
STRICK
IDEEN**

**Creative Melange
Lace & Essentials
Super Kid Mohair
Loves Silk**



Schal

SCHAL



CREATIVE MELANGE LACE & ESSENTIALS SUPER KID MOHAIR LOVES SILK



GRUNDMUSTER

AJOURMUSTER

Siehe Strickschrift.

Die 1. – 28. R fortl. wdh.

STRUKTURMUSTER BLENDE

1. R: Re M str.

2. R: Li M str.

3. R: Li M str.

4. R: Re M str.

KRAUS RECHTS

Hin- und Rückr.: Re M str.

MASCHENPROBE IM GRUNDMUSTER

ZWEIFÄDIG MIT 4,5 MM NADELN

19 M und 28 R = 10 x 10 cm

ANLEITUNG

Der Schal wird durchgehend zweifädig gestrickt, mit je 1 Faden pro Garn.

Mit 4,5 mm Nadeln 65 M locker anschlagen und 8 R kraus re str. Dann die M wie folgt einteilen: 5 M im Strukturmuster für die Blende, 55 M im Grundmuster laut Strickschrift, 5 M im Strukturmuster für die Blende. In dieser Einteilung weiterstr. Die M nur nach der 12., 14., 26. oder 28. Muster-R. zählen, da die Maschenzahl variiert. In einer Gesamthöhe von etwa 172,5 cm, nach einer 28. Muster-R, noch 9 R kraus re str. und alle M muster-gemäß abk.

FERTIGSTELLUNG

Den Schal laut Größenangabe spannen und anfeuchten, trocknen lassen. 28 Fransen aus jeweils 4 Fäden von 60 cm Länge von jedem Garn, gleichmäßig verteilt an die kurzen Seiten des Schals knüpfen.

GRÖSSE

35x175 cm



MATERIAL

Rico Creative Melange Lace

1 / Farbe 014 (Senf Mix) 150 g

Rico Essentials Super Kid Mohair Loves Silk

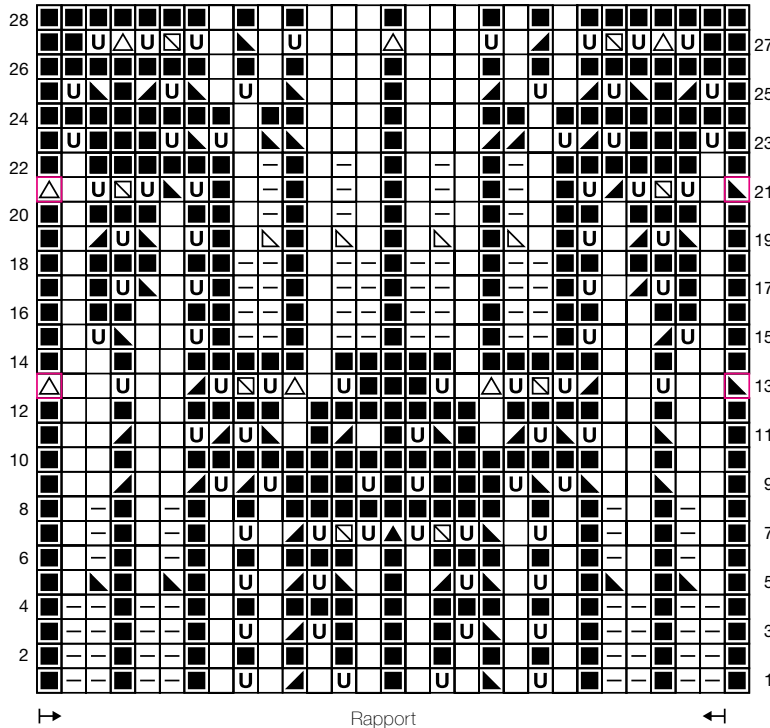
2 / Farbe 045 (Karamell) 75 g

Rico Stricknadeln 4,5 mm



CREATIVE MELANGE LACE & ESSENTIALS SUPER KID MOHAIR LOVES SILK

Ajourmuster



- Hinr.: 1 M re, Rückr.: 1 M li
- Hinr.: 1 M li, Rückr.: 1 M re
- 2 M li zusstr.
- 1 Umschlag
- 2 M re zusstr.
- 2 M re verschr. zusstr. (= 2 M nacheinander re abh., dann durch die hinteren Maschenglieder re str.)
- 1 M re verschr. str.
- 3 M re überz. zusstr. (= 1 M re abh., 2 M re zusstr., die abgehobene M über die gestrickte M ziehen)
- 3 M re überz. zusstr. und beim letzten Rapport 2 M re verschr. zusstr.
- Nur beim 1. Rapport 2 M re zusstr., danach wegfallen lassen.
- keine M

ABKÜRZUNGEN

- abh. = abheben
- abk. = abketten
- Abn. = Abnahme(n)
- abn. = abnehmen
- abstr. = abstricken
- Anm. = Anmerkung
- arb. = arbeiten
- aufn. = aufnehmen
- bzw. = beziehungsweise
- cm = Zentimeter
- DStb = Doppelstäbchen
- fortl. = fortlaufend
- fe = feste
- g = Gramm
- gestr. = gestrickt(en)
- herausstr. = herausstricken
- Hinr. = Hinreihe(n)
- KM = Kettmasche(n)
- LM = Luftmasche(n)
- li = linke, links
- M = Masche(n)
- MM = Mittelmasche(n)
- mm = Millimeter
- MS = Mustersatz
- re = rechte, rechts
- R = Reihe(n)
- Rd = Runde(n)
- restl. = restlichen
- RM = Randmasche(n)
- Rückr. = Rückreihe(n)
- S. = Seite(n)
- s.o. = siehe oben
- Stb = Stäbchen
- str. = stricken
- U = Umschlag
- überz. = überzogen
- verschr. = verschränkt
- Vorr. = Vorreihe
- Vorr. = Vorrunde
- wdh. = wiederholen
- Zun. = Zunahme(n)
- zun. = zunehmen
- zus. = zusammen
- zusstr. = zusammenstricken

SCHWIERIGKEITSGRAD

- ☆☆☆ = leicht
- ★★☆ = mittel
- ★★★ = schwer
- = für Anfänger geeignet

Rico Design GmbH & Co. KG
 Industriestrasse 19-23
 33034 Brakel / Germany / EU
www.rico-design.com

© Rico Design GmbH & Co. KG

Alle Modelle sind urheberrechtlich geschützt. Jede Verwertung ist ohne die Zustimmung von Wolle Rödel unzulässig. Das gilt für Vervielfältigungen, Übersetzungen und Mikroverfilmungen, sowie Einspeicherungen und Verarbeiten in elektronischen Systemen.